

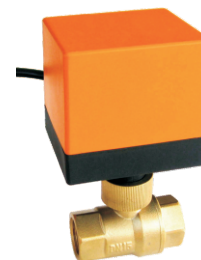


官网二维码

C500系列二位二通、C5003系列
二位三通微型电动球阀〈开关型〉

使用说明书

20231201版



C500-20TIIa02



C5003-15TIIa02-**T**
【立三通】

上海北四特自动化科技有限公司【简称: BEST自控阀业】

总部地址: 上海市嘉定区金沙江路3131号	外 贸 部: 上海市嘉定区定边路35号 东方汽配城三期新商务楼8楼
内销中心: 上海市嘉定区定边路35号 东方汽配城三期新商务楼8楼	外贸热线: 0086-21-66123456 0086-21-66554433
电话: 021-52751101 52751111	外 贸 QQ: 2880686090 2880686094 2880686098
网址: www.52751111.com	外贸邮箱: sale01@bestautovalve.com
邮箱: best@52751101.com	sale02@bestautovalve.com
邮编: 201824	sale03@bestautovalve.com
	sale06@bestautovalve.com

在线客服QQ: 2880686080 2880686081 2880686086 2880686094

在线售后QQ: 2880686082 2880686083 2880686091

在线销售QQ: 2880686076 2880686079 2880686085 2880686090 2880686098

上海北四特自动化科技有限公司

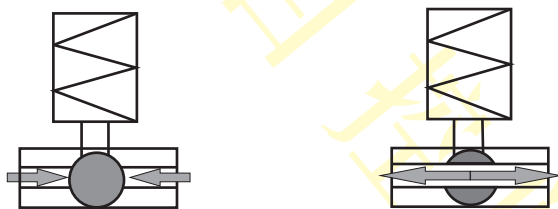
一、产品特点

- 01、国内通用型暨暖通空调水系统专用产品
- 02、阀体材料:铸铜(代号:T)
- 03、阀座密封材料:氟塑料(PTFE, 代号:P)
- 04、填料:常规---丁腈橡胶(NBR, 代号:N)
特需---硅橡胶(代号:G)或客户指定
- 05、介质无流向限制,可多角度安装,但严禁执行器朝下,水平安装竖直向上可延长使用寿命
- 06、适合的环境温度:-20~45℃
- 07、90°动作时间:AC/15秒,DC/8秒
- 08、零泄漏,无手动装置,阀位位置不可视,无信号输出
- 09、最高耐压:16bar,允许压差:≤6bar
- 10、电压常规:AC220/AC110/AC24/AC12V 50/60Hz,允许波动±10%,DC24V±5%(B型驱动器无DC系列)其它电压定制
- 11、配有限位开关,阀开或关到位立即断电,节能、安全、使用寿命长

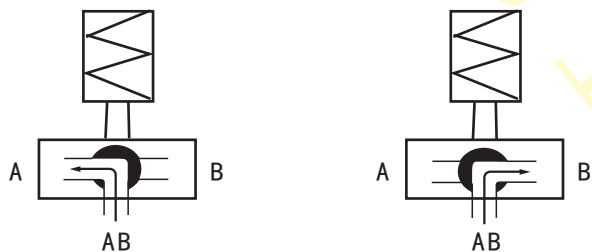


C5003-15TIIa02-1
【卧三通】

二、动作示意图---二通

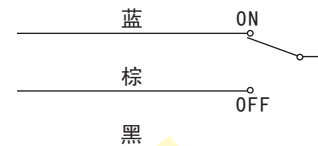


三、动作示意图---三通



说明:阀芯在转换过程中,一段时间内三个口都通,
转到位后,要么A口通,要么B口通。

四、接线图AC/DC



- 注:1、具体接线以产品上的
接线图标贴为准。
2、B型驱动器的接线图详
见使用说明书。
3、C500-32为缩径球阀,
实际通径25mm。

五、参数与外形尺寸

型号规格	连接螺纹	流通孔径 mm	Kv值 m ³ /h	适用压力 bar	输出扭矩 N·m	适用介质温度 ℃	防护等级	功率	外形尺寸	重量 kg
									长×宽×高 (A×B×H) mm	
C500-15	ZG1/2"	15	20	0~16	常规: 3N·m 特需: 5N·m	IIa: -9~95	IP54	AC: 5VA DC: 3W	60×90×125	0.52
C500-20	ZG3/4"	20	38						68×90×130	0.59
C500-25	ZG1"	25	72						85×90×145	0.86
C500-32	ZG1 1/4"	25	72						77×60×145	0.80
C5003-15	ZG1/2"	15	20						60×90×150	0.55
C5003-20	ZG3/4"	20	38						68×90×160	0.68
C5003-25	ZG1"	25	72						85×90×170	1.00

六、执行器转动角度

型号	C500-15	C500-20	C500-25	C500-32	C5003-15┐
执行器转角	90°单向	90°单向	90°单向	90°正反	90°单向
型号	C5003-20┐	C5003-25┐	C5003-15┐	C5003-20┐	C5003-25┐
执行器转角	90°单向	90°单向	180°单向	180°单向	90°单向

七、特别配置

C500(5003)-b:B型驱动器(执行器),多阀并联由一个温控器控制。

注:常规执行器不能多阀并联控制,否则不能同步工作,多阀并联控制,只能选择B型驱动器(执行器)。

八、质量承诺

- 1、在说明书指定的参数下使用,保用一年(交货日起算)。
- 2、由于用户安装、使用等原因引起的故障,不在保修范围内,但我司可以协助指导解决。