



官网二维码

CZ-DXZ43系列铸铁、碳钢、不锈钢
电动明杆刀型闸阀

使用说明书

20231201版



BdCZ-65CFVa03-CZ10-DXZ43

上海北四特自动化科技有限公司【简称: BEST自控阀业】

总部地址: 上海市嘉定区金沙江路3131号	外 贸 部: 上海市嘉定区定边路35号 东方汽配城三期新商务楼8楼
内销中心: 上海市嘉定区定边路35号 东方汽配城三期新商务楼8楼	外贸热线: 0086-21-66123456 0086-21-66554433
电话: 021-52751101 52751111	外 贸 QQ: 2880686090 2880686094 2880686098
网址: www.52751111.com	外贸邮箱: sale01@bestautovalve.com
邮箱: best@52751101.com	sale02@bestautovalve.com
邮编: 201824	sale03@bestautovalve.com
	sale06@bestautovalve.com

在线客服QQ: 2880686080 2880686081 2880686086 2880686094

在线售后QQ: 2880686082 2880686083 2880686091

在线销售QQ: 2880686076 2880686079 2880686085 2880686090 2880686098

上海北四特自动化科技有限公司

目录

一、产品特点-----1

二、常用阀体材料、密封件适用介质温度范围表-----1

三、结构图-----2

四、零部件材料表-----2

五、外形尺寸-----2

六、控制线路图-----3

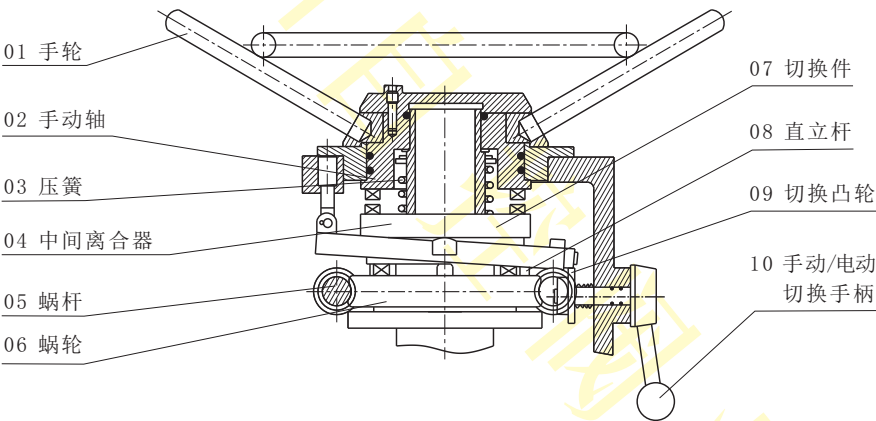
七、手动/电动切换机构-----5

八、质量承诺-----5

电器元件表

代号	名称	代号	名称	代号	名称
Q	空气开关	QC	现场/远程转换开关	M	电机
K0、KC	交流接触器	SB0、SBC	现场控制按钮	B	变压器
FR	热继电器	S0、SC、SS	按钮开关	C	电解电容
LSF	闪光开关	FU	熔断器	V	整流管
LS0、LSC	行程开关	CB	开度表	YD、RD、GD	指示灯
TS0、TSC	转矩开关	W1、W2	电位器	DW	稳压二极管
SA	钮子开关	RH	加热电阻	R1、R2、R3	电阻

七、手动/电动切换机构



- 1、手动操作时需扳动切换手柄，手动状态转变为电动时则自动运行。
- 2、手动操作时，将切换手柄10向手动方向推动，切换件07使中间离合器04抬高，并压迫压簧03。当切换手柄10推到一定位置时，中间离合器04即脱离蜗轮06，而与手轮01啮合，同时直立杆08在扭簧作用下直立于蜗轮06端面，支撑住中间离合器04不致下落，切换完成即可放开切换手柄10，使用手轮01进行操作。而需电动操作时，电动机将带动蜗轮06转动，支撑于蜗轮06端面的直立杆08即倒下，在压簧03作用下中间离合器04迅速向蜗轮06方向移动，并与蜗轮06啮合，同时与手轮01脱开，自动实现手动到电动状态的转换。
- 注意:1、电动运行时切勿扳动切换手柄！
- 2、切换时按箭头方向推动切换手柄，若推不到位应边转动手轮边推动手柄！

八、质量承诺

- 1、在说明书指定的参数下使用，保用一年(交货日起算)。
- 2、由于用户安装、使用等原因引起的故障，不在保修范围内，但我司可以协助指导解决。

六、控制线路图(续)

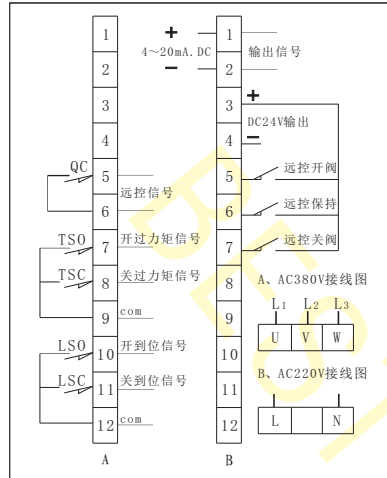


图4 整体开关型接线图

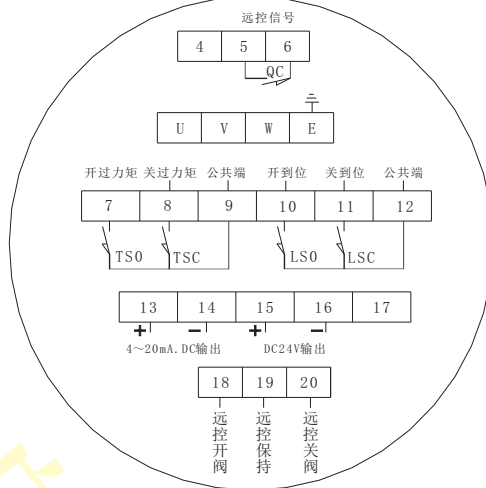


图5 防爆整体开关型接线图

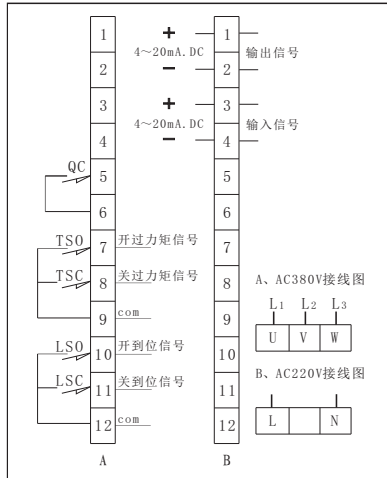


图6 调节型接线图

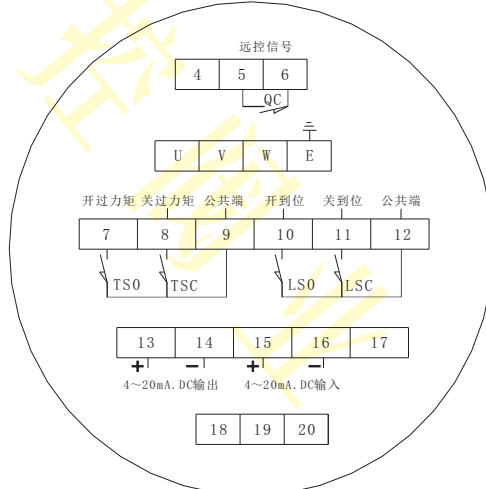


图7 防爆调节型接线图

注: 1、防爆整体开关型和防爆调节型执行器当电压为AC220V时, 电源线接U和E接线端子, 其它同AC380V。
2、由于技术更新, 实物接线图跟以上线路图可能存在差异, 具体以执行器端盖上的电路图为准。

一、产品特点

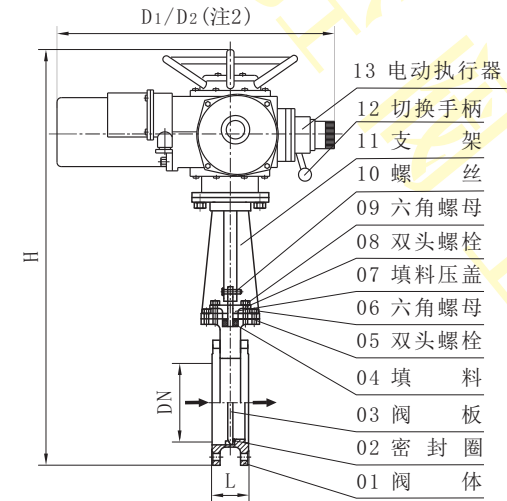
- 01、通径范围:DN50~600
- 02、公称压力:常规PN10bar, 特需PN6、16bar
- 03、防护等级:常规IP67, 特需IP68
- 04、控制方式:开关型、调节型、整体型
- 05、阀体材料:灰铸铁(代号:C), 铸钢WCB(代号:C), SS304不锈钢(代号:B), SS316不锈钢(代号:R)
- 06、介质的流向必须与阀体上的箭头方向一致, 如要求双向密封需定制两侧软密封

二、常用阀体材料、密封件适用介质温度范围表

阀体材料	阀杆填料	阀座密封材料				
		氟塑料(代号:P)	合金钢(代号:H)	本体材料(代号:W)	硬质合金(代号:Y)	聚氨酯(代号:PU)
灰铸铁	氟塑料	III d: -15~150℃	III d: -15~150℃	-	III d: -15~150℃	I c: -15~80℃
	柔性石墨	III d: -15~150℃	IV d: -15~200℃	-	IV d: -15~200℃	I c: -15~80℃
碳钢	氟塑料	III a: -29~150℃	III a: -29~150℃	-	III a: -29~150℃	I c: -15~80℃
	柔性石墨	III a: -29~150℃	V a: -29~350℃*	-	V a: -29~350℃	I c: -15~80℃
不锈钢	氟塑料	III b: -40~150℃	-	III b: -40~150℃*	III b: -40~150℃	I c: -15~80℃
	柔性石墨	III b: -40~150℃	-	V c: -40~450℃	V c: -40~450℃	I c: -15~80℃

注: *代表常规适用介质温度。

三、结构图(明杆电动刀闸阀)



四、零部件材料表

类别		CZ-□C	CZ-□C	CZ-□B	CZ-□R
序号	零部件名称	材料			
01	阀体	HT200	WCB	CF8	CF8M
02	密封圈	铸铁常规PTFE密封，碳钢、不锈钢常规硬密封			
03	阀板	SS304	SS304	SS304	SS316
04	填料	柔性石墨	柔性石墨	柔性石墨	柔性石墨
05	双头螺栓	35°	35°	SS304	SS304
06	六角螺母	25°	25°	SS304	SS304
07	填料压盖	WCB	WCB	CF8	CF8M
08	双头螺栓	35°	35°	SS304	SS304
09	六角螺母	25°	25°	SS304	SS304
10	螺丝	35°	35°	SS304	SS304
11	支架	HT200	WCB	CF8	CF8M
12	切换手柄	组件	组件	组件	组件
13	电动执行器	组件	组件	组件	组件

注:□---公称通径。

五、外形尺寸(PN10bar)

单位:mm

尺寸	L	H	D1	D2	执行器配置
DN50	55	870	495	533	CZ-10
DN65	55	950	495	533	CZ-10
DN80	60	970	495	533	CZ-10
DN100	60	1000	495	533	CZ-10
DN125	67	1030	495	533	CZ-15
DN150	67	1120	495	533	CZ-15
DN200	75	1210	495	533	CZ-20
DN250	80	1525	495	533	CZ-20
DN300	86	1590	495	533	CZ-30
DN350	86	1720	495	533	CZ-30
DN400	100	1965	671	671	CZ-45
DN450	100	2130	671	671	CZ-45
DN500	125	2355	671	671	CZ-60
DN600	125	2710	671	671	CZ-60

注:1、法兰默认按JB/T79-1994标准制造, 也可按用户指定标准制造, 如:GB/T9124、HG/T20592、ANSI、JIS、DIN等标准。
2、D1为户外型/隔爆型, D2为整体型/整体隔爆型。
3、H为阀门关闭时的总高度。

六、控制线路图

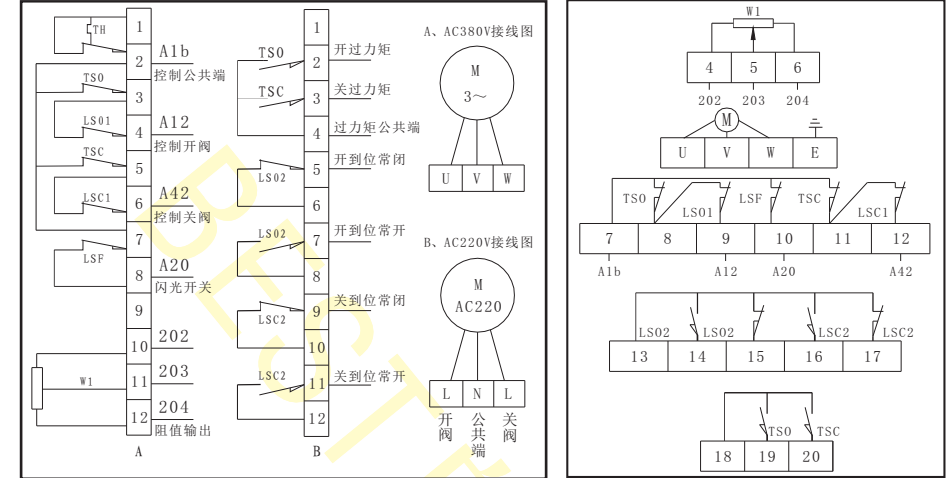


图1 开关型接线图

图2 防爆开关型接线图

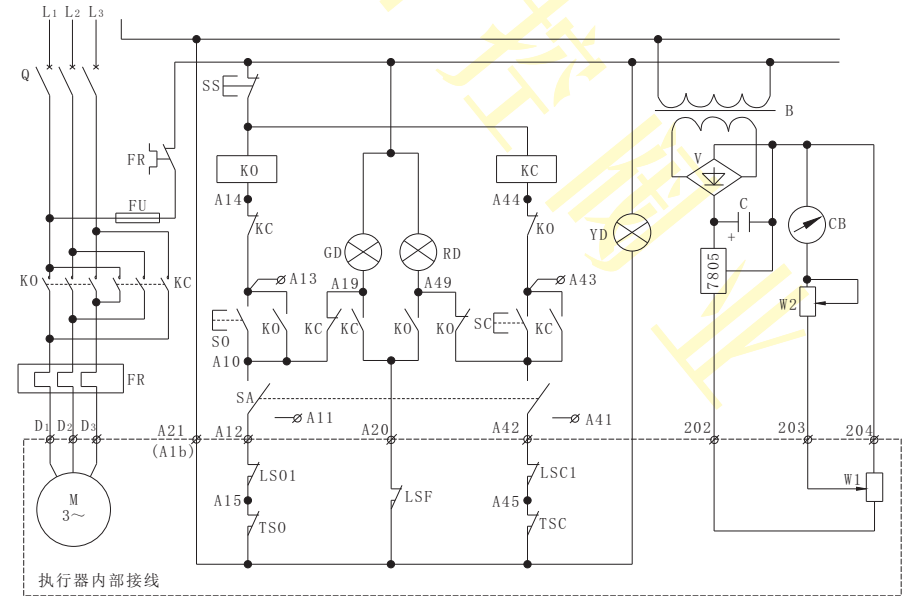


图3 AC380V开关型接线原理图

注:首次电动操作必须先将阀门开到中间位置, 然后再电动操作, 确认电动方向与阀门开关方向是否一致, 如果不一致应立即停止电动操作, 断电交换线序, 重新接好线后再进行电动操作, 确保电动方向与阀门开关方向一致。