

CBQ40碳钢、不锈钢系列超薄型球阀〈法兰式或对夹式〉

产品特点

- 01、口径范围:DN15~300
- 02、公称压力:常规PN16bar, 特需PN25bar、Class150Lb、JIS10K
- 03、适用介质:液体、气体、蒸汽、油类等介质
- 04、结构简单, 密封圈可更换, 维修拆卸简便
- 05、阀体材料:铸钢WCB(代号:C), SS304不锈钢(代号:B)
SS316不锈钢(代号:R), SS316L不锈钢(代号:L)
- 06、可任意角度安装, 介质无流向限制, 可双向流通



CBPQ40P-32BFIIIb



CBQ40P-32BdIIIb

(法兰式, DN15~125) (对夹式, 定制产品)

常用阀体材料、密封件适用介质温度范围表

阀座密封材料	PTFE(代号:P) (常规)	PPL(代号:P̄) (特需)	合金钢(代号:H) (特需)	本体材料(代号:W) (特需)	硬质合金(代号:Y) (特需)
碳钢	IIIa:-29~150℃	IVa:-29~250℃	Va:-29~350℃	-	Va:-29~350℃
不锈钢	IIIb:-40~150℃	IVb:-40~250℃	-	Vb:-40~350℃	Vc:-40~450℃

零部件材料表(高平台法兰式)

类别	CBPQ40◇-□C	CBPQ40◇-□B	CBPQ40◇-□R	CBPQ40◇-□L	
序号	零部件名称	材料			
01	阀体	WCB	CF8	CF8M	CF3M
02	阀盖	WCB	CF8	CF8M	CF3M
03	球体	CF8	CF8	CF8M	CF3M
04	阀座	常规PTFE，特需PPL、合金钢、本体材料、硬质合金			
05	阀杆	2Cr13	SS304	SS316	SS316L
06	阀杆垫片	PTFE	PTFE	PTFE	PTFE
07	阀盖垫片	PTFE	PTFE	PTFE	PTFE
08	阀杆填料	常规PTFE，特需柔性石墨			
09	紧固环套	SS304	SS304	SS304	SS304
10	蝶簧	SS304	SS304	SS304	SS304
11	定位螺母	SS304	SS304	SS304	SS304
12	定位螺栓	SS304	SS304	SS304	SS304
13	手柄	SS304	SS304	SS304	SS304
14	阀杆螺母	SS304	SS304	SS304	SS304
15	定位片	SS304	SS304	SS304	SS304
16	环套	SS304	SS304	SS304	SS304
17	手柄螺母	SS304	SS304	SS304	SS304
18	手柄胶套	塑料	塑料	塑料	塑料

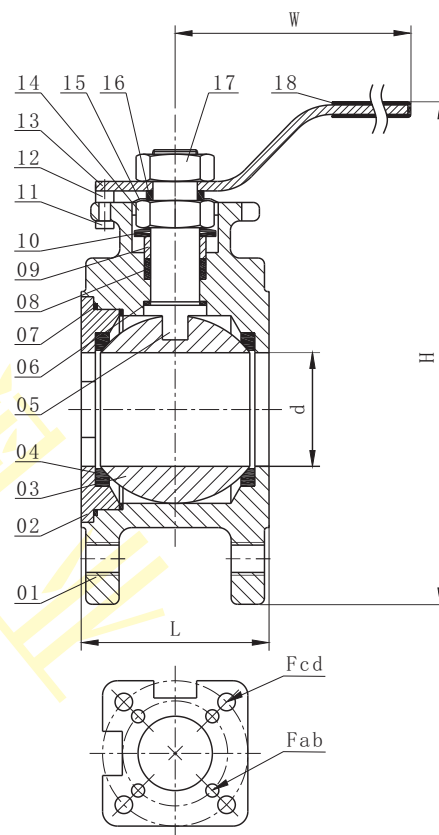
注:1、◇---阀座密封材料, □---公称口径。

- 2、对夹式和普通法兰式零部件材料除蝶簧10(无此零部件)、定位螺母11(无此零部件, 此时定位螺栓12为定位销)、阀杆螺母14(无此零部件, 此时紧固环套09为填料压盖), 定位片15(无此零部件)不同之外, 其它同高平台法兰式。

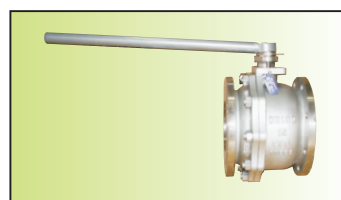
特别配置

DCBQ40P-□VIIb:低温型, 适用温度-196~150℃
CBQ40P-*-*◆:顶部带回讯器

结构图(高平台法兰式)



平台尺寸图(常规不带平台)



CBQ40P-150BFIIIb
(法兰式, DN150~300)

CBQ40碳钢、不锈钢系列超薄型球阀〈法兰式或对夹式〉

外形尺寸(法兰式)

单位:mm

型号	公称通径	d	L	H	W	法兰平台代号 Fab+Fcd
国标 CBPQ40◇-*-16 (PN16bar)	DN15	15	35	128	93	F03+F04
	DN20	17	38	133	125	F03+F04
	DN25	24	45	163	150	F04+F05
	DN32	30	55	178	160	F04+F05
	DN40	36	62	193	190	F05+F07
	DN50	46	72	205	190	F05+F07
	DN65	57	95	230	195	F07+F10
	DN80	73	120	288	300	F07+F10
	DN100	90	140	318	360	F10
	DN125	110	165	353	650	F12
	DN150	145	225	390	840	F12
	DN200	190	275	398	900	F14
美标 CBMPQ40◇-*-A1 (Class150Lb)	DN15	15	35	125	110	F03+F04
	DN20	17	38	130	125	F03+F04
	DN25	24	45	160	190	F04+F05
	DN32	30	55	168	220	F04+F05
	DN40	36	62	183	250	F05+F07
	DN50	46	72	200	265	F05+F07
	DN65	57	95	230	310	F07+F10
	DN80	73	120	285	315	F07+F10
	DN100	90	140	325	325	F10
	DN125	110	165	358	650	F12
	DN150	145	225	390	840	F12
	DN200	190	275	453	1000	F12
日标 CBJPQ40◇-*-J1 (JIS10K)	DN15	15	35	128	93	F03+F04
	DN20	17	38	135	125	F03+F04
	DN25	24	45	168	150	F04+F05
	DN32	30	55	178	160	F04+F05
	DN40	36	62	190	190	F05+F07
	DN50	46	72	203	190	F05+F07
	DN65	57	95	228	195	F07+F10
	DN80	73	120	283	300	F07+F10
	DN100	90	140	315	360	F10
	DN125	110	165	355	650	F12
	DN150	145	225	390	840	F12

注:1、法兰默认按JB/T79-1994标准制造,也可按用户指定标准制造,如GB/T9124、HG/T20592、ANSI、JIS、DIN等标准。

2、◇---阀座密封材料,*---省略符号,中间内容省略,平台法兰符合ISO5211标准。

3、DN20~200常规为缩径,如需全通径或DN200以上的外形尺寸请咨询我司客服或销售人员。