

## MQ13锻钢系列三片式高压球阀〈美标〉

### 产品特点

- 01、口径范围:DN10~50, 公称压力:CL1500Lb, 介质无流向限制可双向流通, 可任意角度安装
- 02、连接方式:内螺纹(代号:S)、承插焊(代号:H)、对焊(代号:H)
- 03、阀体材料:锻钢A105(代号:[C]), 锻钢304(代号:[B])  
锻钢316(代号:[R]), 锻钢316L(代号:[L])



MQ13P-10[B]H-A15

### 常用阀体材料、密封件适用介质温度范围表

阀座密封材料	PTFE(代号:P) (常规)	PPL(代号:P̄) (特需)	合金钢(代号:H) (特需)	本体材料(代号:W) (特需)	硬质合金(代号:Y) (特需)
碳钢	IIIa:-29~150℃	IVa:-29~250℃	Va:-29~350℃	-	Va:-29~350℃
不锈钢	IIIb:-40~150℃	IVb:-40~250℃	-	Vb:-40~350℃	Vc:-40~450℃

### 零部件材料表

类别	Q13◇-□[C]	Q13◇-□[B]	Q13◇-□[R]	Q13◇-□[L]
序号 零部件名称	材料			
01 螺母	A194-2H	A194-8	A194-8	A194-8
02 螺栓	A193-B7	A193-B8	A193-B8	A193-B8
03 垫片	SS304+石墨	SS304+石墨	SS304+石墨	SS304+石墨
04 阀体	A105	F304	F316	F316L
05 蝶簧	InconelX-750			
06 密封圈	柔性石墨	柔性石墨	柔性石墨	柔性石墨
07 球体	SS304	SS304	SS316	SS316L
08 软密封阀座	PTFE	PTFE	PTFE	PTFE
09 硬密封阀座	SS420	SS304	SS316	SS316L
10 阀杆	F6a	SS304	17-4PH	SS316L
11 阀杆垫	常规PTFE, 特需RPTFE、碳纤维			
12 中体	A105	F304	F316	F316L
13 阀杆填料	常规PTFE, 特需柔性石墨			
14 限位挡块	SS420	SS304	SS304	SS304
15 填料压盖	SS420	SS304	SS316	SS316L
16 手柄	WCB镀锌	WCB镀锌	WCB镀锌	WCB镀锌
17 螺母	A194-2H	A194-8	A194-8	A194-8

注:◇---阀座密封材料, □---公称口径。

### 外形尺寸

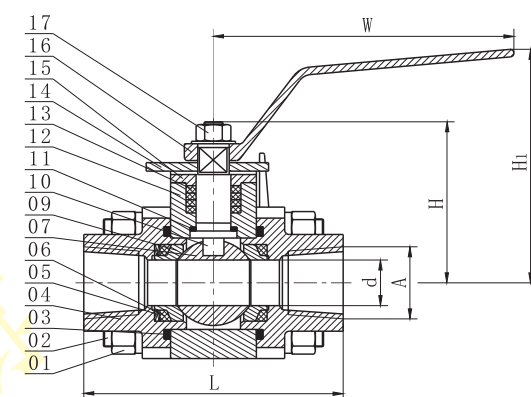
单位:mm

尺寸	A	L	d	H	H <sub>1</sub>	W	D	f	D <sub>1</sub>
DN10	ZG3/8"	105	10	61	95	165	17.8	10	35
DN15	ZG1/2"	105	15	61	95	165	22.0	10	35
DN20	ZG3/4"	113	20	67	100	165	27.3	13	40
DN25	ZG1"	125	25	70	100	165	34.0	13	48
DN32	ZG1 1/4"	135	32	85	125	180	42.8	13	62
DN40	ZG1 1/2"	160	38	95	135	200	48.9	13	66
DN50	ZG2"	170	50	102	145	200	61.4	16	80

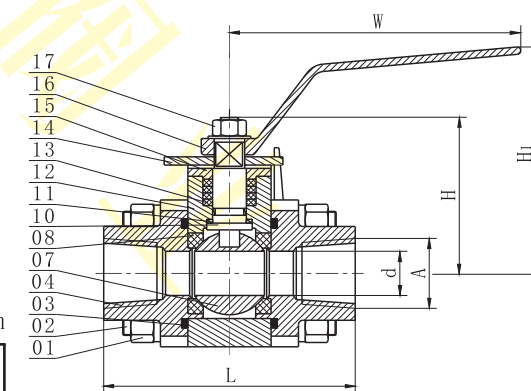
注:1、螺纹常规为ZG(PT)螺纹, 也可按用户要求定制M、G、NPT等螺纹。

2、上表尺寸适用于CL800~1500Lb压力级的三片式高压球阀, 压力高于1500Lb请咨询我司客服或销售人员。

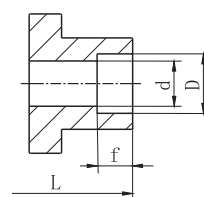
### 结构图



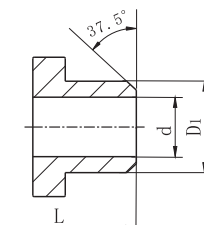
三片式锻压硬密封高压球阀



三片式锻压软密封高压球阀



承插焊连接



对焊连接