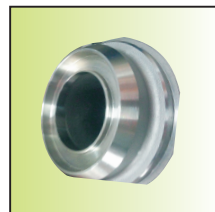


FH/FJPQ42碳钢、不锈钢系列两片式防火/防静电高平台法兰球阀

产品特点

- 01、口径范围:DN15~300, 介质无流向限制, 可任意角度安装
- 02、公称压力:常规PN16bar, 特需PN25、40bar, Class150Lb、300Lb
- 03、本系列球阀有防火/防静电功能
- 04、结构简单, 密封圈可更换, 维修拆卸简便
- 05、阀体材料:铸钢WCB(代号:C), SS304不锈钢(代号:B)
SS316不锈钢(代号:R), SS316L不锈钢(代号:L)



防火型内部防火槽 FH/FJPQ42P-50BFIIIb

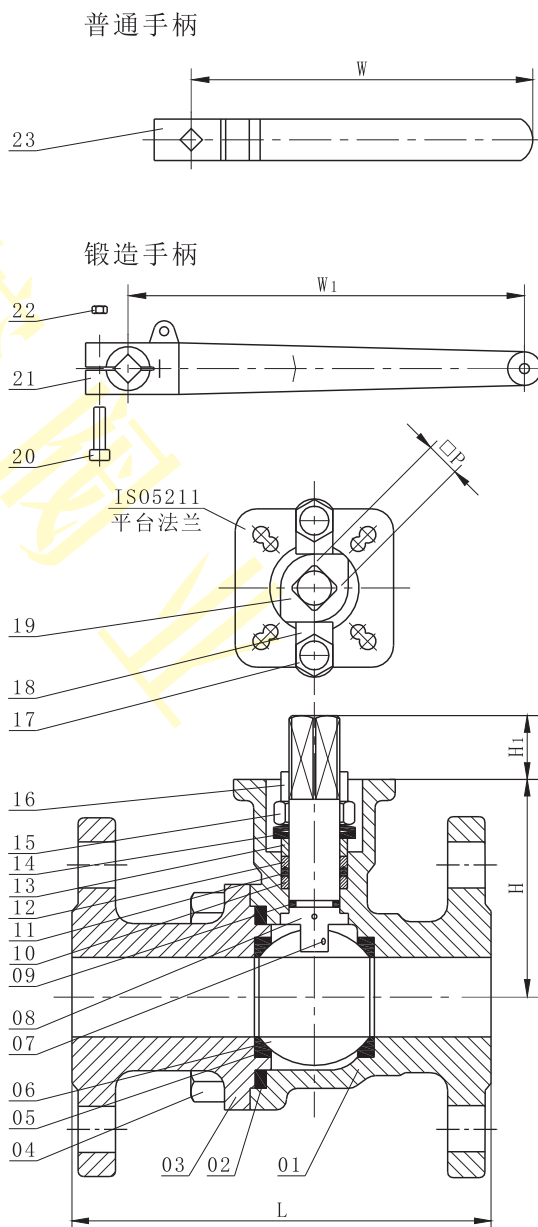
常用阀体材料、密封件适用介质温度范围表

阀座密封材料 阀体材料	PTFE(代号:P) (常规)	PPL(代号:P̄) (特需)	合金钢(代号:H) (特需)	本体材料(代号:W) (特需)	硬质合金(代号:Y) (特需)
碳钢	IIIa: -29~150℃	IVa: -29~250℃	Va: -29~350℃	-	Va: -29~350℃
不锈钢	IIIb: -40~150℃	IVb: -40~250℃	-	Vb: -40~350℃	Vc: -40~450℃

零部件材料表

类别	PQ42◇-□C	PQ42◇-□B	PQ42◇-□R	PQ42◇-□L
序号 零部件名称	材料			
01 主阀体	WCB	CF8	CF8M	CF3M
02 密封垫	PTFE	PTFE	PTFE	PTFE
03 副阀体	WCB	CF8	CF8M	CF3M
04 螺栓组	SS304	SS304	SS304	SS304
05 阀座	PTFE	PTFE	PTFE	PTFE
06 球体	CF8	CF8	CF8M	CF3M
07 静电珠	SS304	SS304	SS316	SS316L
08 阀杆	2Cr13	SS304	SS316	SS316L
09 O型圈	FKM	FKM	FKM	FKM
10 填料下垫	SS304	SS304	SS304	SS304
11 填料	PTFE	PTFE	PTFE	PTFE
12 填料上垫	SS304	SS304	SS304	SS304
13 环套	SS304	SS304	SS304	SS304
14 双层蝶簧	SS304	SS304	SS304	SS304
15 螺母	SS304	SS304	SS304	SS304
16 防松罩	SS304	SS304	SS304	SS304
17 螺栓	SS304	SS304	SS304	SS304
18 填料压盖	SS304	SS304	SS304	SS304
19 限位片	SS304	SS304	SS304	SS304
20 手柄螺栓组	CF8	CF8	CF8	CF8
21 锻造手柄	F304	F304	F304	F304
22 螺母	SS304	SS304	SS304	SS304
23 普通手柄	CF8	CF8	CF8	CF8

结构图



注:◇---阀座密封材料, □---公称口径。

FH/FJPQ42碳钢、不锈钢系列两片式防火/防静电高平台法兰球阀

外形尺寸

单位:mm

参数 通径	L				H	H ₁	□P	W	W ₁	平台法兰代号
	国标 PN16bar	德标 PN16bar	日标 JIS10K	美标 CL150Lb						
DN15	130	115	108	108	51	9	9	120	124	F03/F05
DN20	130	120	117	117	55	9	9	120	124	F03/F05
DN25	140	125	127	127	63	11	11	152	187	F04/F05
DN32	165	130	140	140	71	11	11	152	187	F04/F05
DN40	165	140	165	165	81	14	14	190	220	F05/F07
DN50	203	150	178	178	88	14	14	190	220	F05/F07
DN65	222	170	190	190	114	17	17	350	350	F07/F10
DN80	241	180	203	203	124	17	17	350	350	F07/F10
DN100	305	190	229	229	147	17	17	350	350	F07/F10
DN125	356	325	356	356	179	22	22	400	400	F10/F12
DN150	394	350	394	394	207	27	27	600	600	F10/F12
DN200	457	400	457	457	246	36	36	600	600	F12/F14

注:1、阀体长度L常规按国标系列制造,也可按德标、日标、美标系列制造。

2、高平台尺寸符合ISO5211标准,可直接与气动或电动执行器连接。

3、国标系列法兰默认按JB/T79-1994标准制造、德标系列法兰默认按DIN2633~2638标准制造、日标系列法兰默认按JIS B2220标准制造、美标系列法兰默认按ANSI B16.5标准制造,也可按用户指定标准制造,如GB/T9124、HG/T20592等标准。

4、DN250及以上通径的外形尺寸请咨询我司客服或销售人员。



FH/FJPQ42P-50BFIIIb



FH/FJPQ42P-50CFIIIa-■

特别配置

GPQ42:德标高平台法兰球阀	MPQ42:美标高平台法兰球阀
JPQ42:日标高平台法兰球阀	