

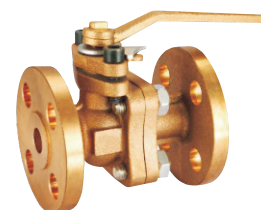


官网二维码

Q42青铜系列两片式法兰球阀

使用说明书

20230415版



MQ42P-1" T[M]-A1

上海北四特自动化科技有限公司【简称: BEST自控阀业】

总部地址: 上海市嘉定区金沙江路3131号	外 贸 部: 上海市嘉定区定边路35号 东方汽配城三期新商务楼8楼
内销中心: 上海市嘉定区定边路35号 东方汽配城三期新商务楼8楼	外贸热线: 0086-21-66123456 0086-21-66554433
电话: 021-52751101 52751111	外 贸 QQ: 2880686090 2880686094 2880686098
网址: www.52751111.com	外贸邮箱: sale01@bestautovalve.com
邮箱: best@52751101.com	sale02@bestautovalve.com
邮编: 201824	sale03@bestautovalve.com
	sale06@bestautovalve.com

在线客服QQ: 2880686080 2880686081 2880686086 2880686094

在线售后QQ: 2880686082 2880686083 2880686091

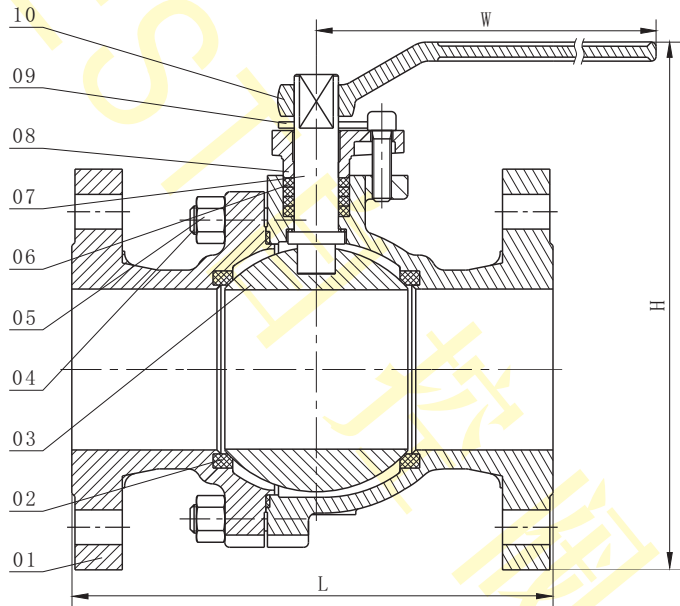
在线销售QQ: 2880686076 2880686079 2880686085 2880686090 2880686098

上海北四特自动化科技有限公司

一、产品特点

- 01、通径范围:DN15~200
02、阀体材料:青铜(代号:T)
03、适用介质温度:常规IIIb:-40~150℃, 特需IVc:-40~200℃、VIIb:-196~150℃
04、公称压力:美标系列常规Class150Lb, 特需Class300、400、600、900Lb
 国标系列常规PN16bar, 特需PN25、40、63、100bar
05、适用介质:海水、石油、液化气等
06、密封材料:常规---氟塑料(PTFE, 代号:P), 特需---对位聚苯(PPL, 代号:P)
07、可任意角度安装, 介质无流向限制
08、附带限位, 设置了90° 开关带孔定位片, 根据需要可以加锁, 防止误操作

二、结构图



三、零部件材料表

类别		Q42◇-□TF
序号	零部件名称	材料
01	阀体	青铜
02	阀座	PTFE
03	球体	CF8
04	螺栓	SS304
05	螺母	SS304
06	阀杆填料	PTFE
07	阀杆	黄铜/SS304
08	填料压盖	青铜
09	定位片	SS304
10	手柄	铸铁镀锌

注:1、◇---阀座密封材料, □---公称通径。
2、DN50及以下通径的球阀阀杆材料常规为黄铜, DN65及以上通径的球阀阀杆材料常规为304不锈钢。

四、外形尺寸

单位:mm

尺寸 通径	MQ42◇-*A1			MQ42◇-*A3			Q42◇-*16			Q42◇-*25			Q42◇-*40		
	150Lb			300Lb			PN16bar			PN25bar			PN40bar		
	L	W	H	L	W	H	L	W	H	L	W	H	L	W	H
DN15	108	120	127	140	120	130	108	120	130	108	120	130	140	120	130
DN20	117	120	150	152	120	158	117	120	153	117	120	153	152	120	153
DN25	127	152	160	165	152	167	127	152	162	127	152	162	165	152	162
DN32	140	152	192	178	152	202	140	152	202	140	152	202	178	152	202
DN40	165	190	205	190	190	218	165	190	213	165	190	213	190	190	213
DN50	178	190	230	216	190	238	178	190	235	178	190	235	216	190	235
DN65	190	350	270	241	350	275	190	350	270	190	350	270	241	350	270
DN80	203	350	295	282	350	305	203	350	298	203	350	298	282	350	298
DN100	229	350	337	305	350	350	229	350	330	229	350	337	305	350	337
DN125	356	600	363	381	600	376	356	600	360	356	600	371	381	600	371
DN150	394	600	435	403	600	455	394	600	435	394	600	445	403	600	445
DN200	457	600	515	502	600	532	457	600	510	457	600	522	502	600	530

注:1、法兰默认按ASME B16.5标准制造, 也可按用户指定标准制造, 如JB/T79、GB/T9124、HG/T20592、JIS、DIN等标准。
2、◇---阀座密封材料, *---省略符号, 中间内容省略。

五、质量承诺

- 1、在说明书指定的参数下使用, 保用一年(交货日起算)。
2、由于用户安装、使用等原因引起的故障, 我司不负责保修, 但可以协助指导解决。