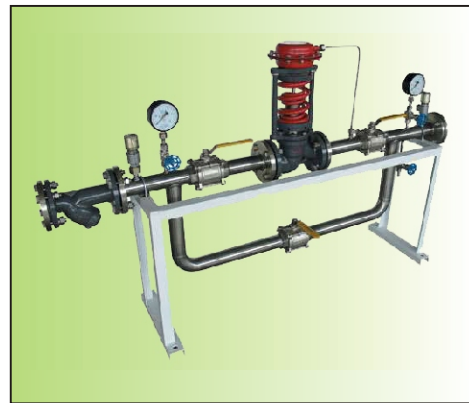


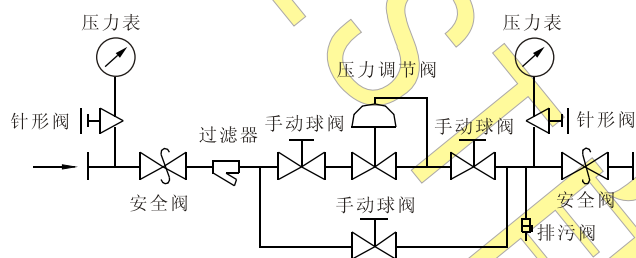
## T98系列自力式调压阀组

### 性能特点

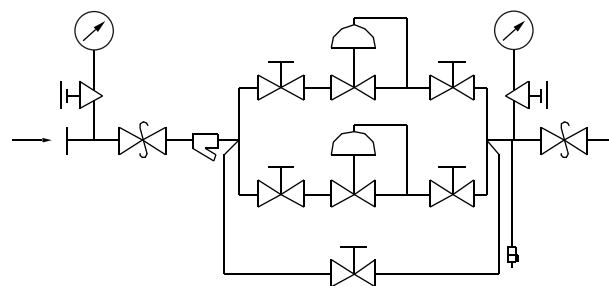
- 1、T98系列自力式调压阀组以一台（单路）或二台（双路）自力式压力调节阀为主体，配以安全阀、手动球阀、过滤器、旁路手动阀、压力表等组成一套完善的调压系统
- 2、它不需要任何外加能源，利用被调介质自身能量而实现自动调节的调压阀组。该系统最大特点，能在无电、无气的场所工作。既节约了能源，而压力设定值在运行中可随意调整
- 3、广泛应用于石油、深冷、电子化工、电力、冶金、天然气、食品等各种燃气门站、区域调压和气体、液体的调压场合
- 4、按照用户不同要求设计的调压阀组，可以自力式压力调节阀或是型带指挥器自力式压力调节阀等为主阀，配以其他阀门和仪表，组装成单路、双路和多路系统调压阀组，该系统还可配置不同的调节阀进行流量和温度调节



T98-1 (单路调压阀组)



单路调压阀组示意图



双路调压阀组示意图

### 阀组主要零件材料

| 序号 | 零件名称     | 材料              |
|----|----------|-----------------|
| 1  | 支架       | 碳钢喷漆            |
| 2  | 钢管       | 304、316、316L    |
| 3  | 安全阀      | CS、304、316、316L |
| 4  | 压力表      | 氧气压力表、全不锈钢压力表   |
| 5  | 针形阀      | 304、316、316L    |
| 6  | 过滤器      | CS、304、316、316L |
| 7  | 自力式压力调节阀 | CS、304、316、316L |
| 8  | 手动球阀     | CS、304、316、316L |
| 9  | 排污阀      | 304、316、316L    |
| 10 | 锻打法兰     | 304、316、316L    |

## T98系列自力式调压阀组

### 主要技术参数、性能指标

|                                |  |                 |                  |                  |                  |                   |                   |                   |                   |                    |     |     |     |
|--------------------------------|--|-----------------|------------------|------------------|------------------|-------------------|-------------------|-------------------|-------------------|--------------------|-----|-----|-----|
| 公称通径 DN(mm)                    | 20   | 25              | 32               | 40               | 50               | 65                | 80                | 100               | 125               | 150                | 200 | 250 | 300 |
| 额定流量系数Kv(m³/h)                 | 5  | 8               | 12.5             | 20               | 32               | 50                | 80                | 125               | 160               | 320                | 450 | 630 | 900 |
| 流量范围 (Nm³/h)<br>适用于 N₂/-Ar/CO₂ | <450   | 300<br>~<br>600 | 450<br>~<br>1200 | 650<br>~<br>2000 | 950<br>~<br>3000 | 1300<br>~<br>4000 | 1600<br>~<br>5000 | 2000<br>~<br>6500 | 2500<br>~<br>7000 | 7000<br>~<br>10000 | --- | --- | --- |
| 公称压力PN (Bar)                   | 16、25、40、63、100                                |                 |                  |                  |                  |                   |                   |                   |                   |                    |     |     |     |
| 压力分段范围 (Kpa)                   | 15~80、50~200、150~500、350~700、550~1000、800~1400 |                 |                  |                  |                  |                   |                   |                   |                   |                    |     |     |     |
|                                | 1000~1600、1400~2000、1700~2500、2200~3000        |                 |                  |                  |                  |                   |                   |                   |                   |                    |     |     |     |
| 固有流量特性                         | 快开   |                 |                  |                  |                  |                   |                   |                   |                   |                    |     |     |     |
| 调节精度 (%)                       | ±5%  |                 |                  |                  |                  |                   |                   |                   |                   |                    |     |     |     |
| 使用温度 (℃)                       | ≤350℃  |                 |                  |                  |                  |                   |                   |                   |                   |                    |     |     |     |
| 允许泄漏量                          | 软密封  |                 |                  |                  |                  |                   | GB/T4213 VI级      |                   |                   |                    |     |     |     |
|                                | 硬密封  |                 |                  |                  |                  |                   | GB/T4213 IV级      |                   |                   |                    |     |     |     |
| 减压比                            | 1.25 ~10                                       |                 |                  |                  |                  |                   |                   |                   |                   |                    |     |     |     |

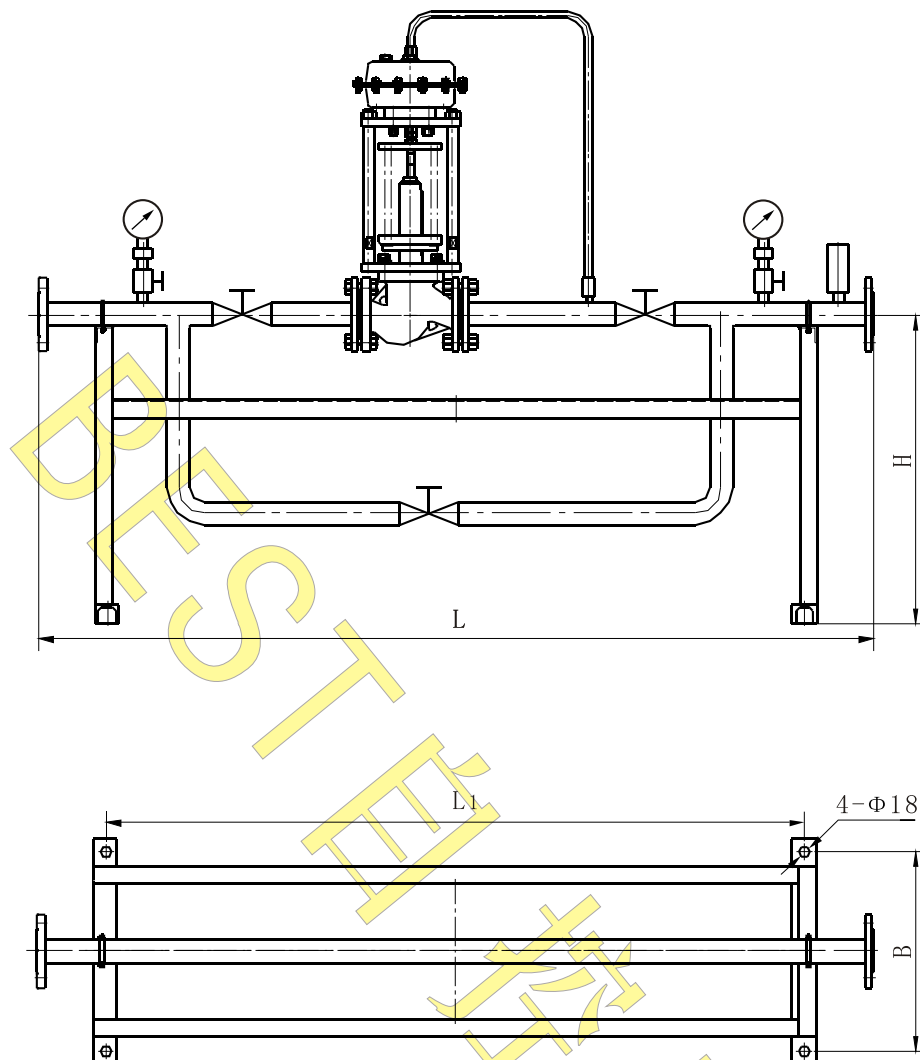
注：流量范围仅作参考，具体根据压差而定。

### 地基安装尺寸及外形尺寸表

单位：mm

| 公称通径 DN      |    | 20~32 | 40~50 | 65~100 | 125~200 |
|--------------|----|-------|-------|--------|---------|
| H (可按用户要求定制) |    | 610   | 620   | 820    | 1250    |
| L            | 单路 | 1430  | 1610  | 2600   | 2910    |
|              | 双路 | 1430  | 1610  | 2600   | 2910    |
| L1           | 单路 | 1147  | 1340  | 2277   | 2520    |
|              | 双路 | 1147  | 1340  | 2277   | 2520    |
| B            | 单路 | 300   | 400   | 580    | 750     |
|              | 双路 | 380   | 470   | 650    | 850     |

## T98系列自力式调压阀组



### 安装、使用时注意事项

- 1、安装前应除去管路中异物，安装后用常温水进行试运。
- 2、安装时，支架及阀体上的箭头方向与管路中流体方向相同。
- 3、为便于现场维修及操作，调压阀组四周应留有适当空间。
- 4、调压阀组应安装在环境温度不超过 $-25^{\circ}\text{C} \sim 55^{\circ}\text{C}$ 的场合。
- 5、调压阀组投入运行后，一般维护工作量很小，平时只要观察阀组前后压力值是否符合工艺所需值要求即可。
- 6、为保证生产过程能安全、正常运行，调压阀组已设置旁路，旁路在阀组正常工作时处于关闭状态。  
调压阀组正常维修时，旁路打开仍可进行生产。