

## BdC6系列开关型、BdC6-T系列调节型精小型防爆电动执行器

### 产品特点

- 01、体积小、重量轻、外形精致美观
- 02、常规带应急手柄，特需可选配手轮装置
- 03、电机自带保护装置，堵转时自动切断电源
- 04、带可视阀位位置指示和阀位信号输出(无源触点信号输出或模拟信号输出)
- 05、有调节型，是目前市面上体积最小的防爆且调节型的电动执行器

### 性能参数

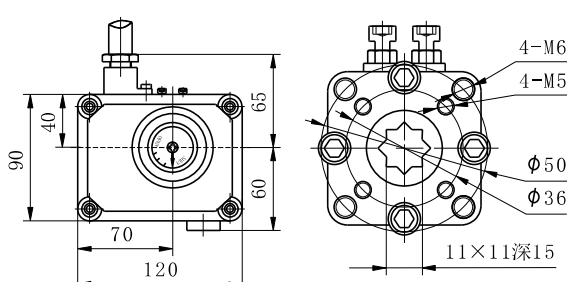
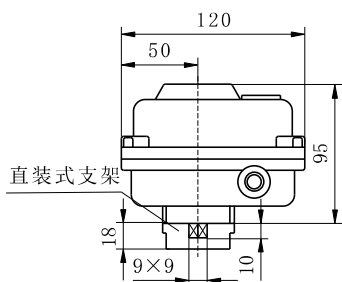


BdC6-02Ti24

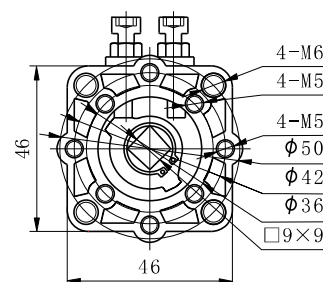
型 号	BdC6-02◇				BdC6-02T			
电源电压	DC12V	DC24V	AC24V	AC85~240V	DC12V	DC24V	AC24V	AC85~240V
额定电流	0.8A	0.45A	0.45A	0.15A	0.8A	0.45A	0.45A	0.15A
耐压等级	500VAC/1min			1500V AC/1min	500VAC/1min			1500V AC/1min
输入信号	电压信号				4~20mA. DC/0~10V. DC			
输出信号	无源触点输出				4~20mA. DC/0~10V. DC			
输出力矩	24N·m							
电机功率	7W							
绝缘电阻	≥100MΩ							
动作时间	空载:20s, 有负载时增加3~5s							
转动角度	0~90°							
手动操作	常规附带应急手柄(内六角4, 对边距S=4mm), 特需带手轮装置							
防护等级	IP65							
环境温度	-30~60℃							
安装角度	可多角度安装, 但严禁执行器朝下, 水平安装竖直向上可延长使用寿命							
箱体材质	压铸铝合金							
限位形式	电动电气限位、手动机械限位							
线缆长度	常规1m, 也可按用户要求定制							
重 量	0.8kg							
电气接口	内螺纹M16×1.5							
防爆等级	ExdⅡBT4 Gb							

特别配置:BdC6-02-18N·m, 节能型, 此时功率为5W, 额定电流0.45A(DC12V)、0.25A(DC24/AC24V)、0.1A(AC85~240V)。

### 外形尺寸



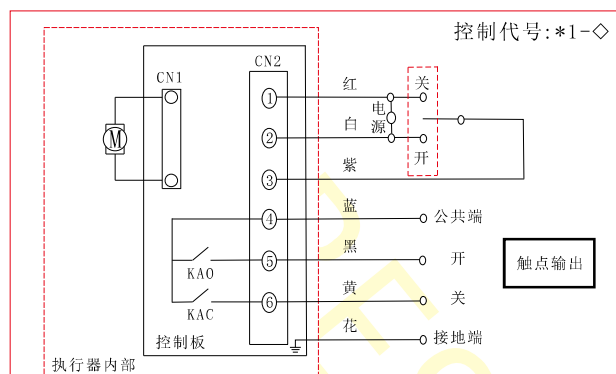
直装式连接尺寸



标准型连接尺寸

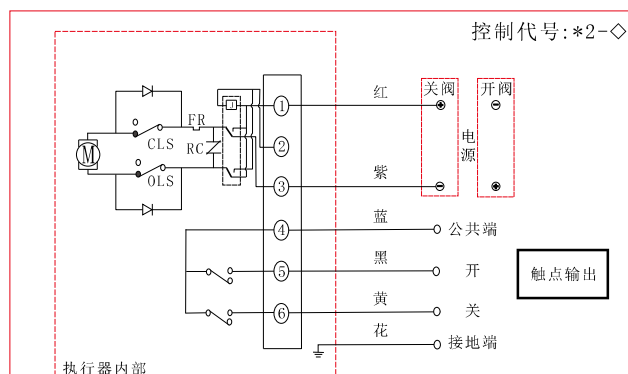
## BdC6系列开关型、BdC6-T系列调节型精小型防爆电动执行器控制线路图

### 控制线路图



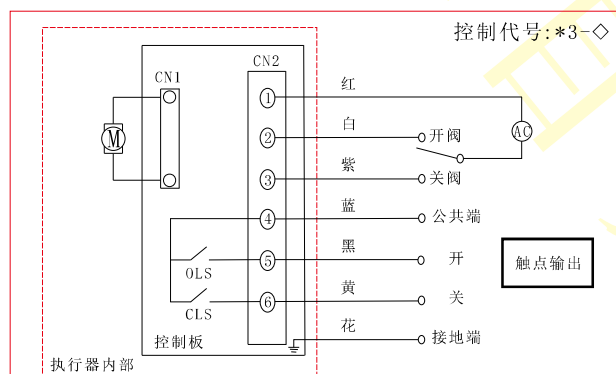
图①开关型---无源触点输出线路图  
电源电压: AC24V、AC110V、AC220V

- ⚠ 1、信号输出触点容量<AC125V/1A, DC30V/1A  
2、电源切断时反馈信号没有输出



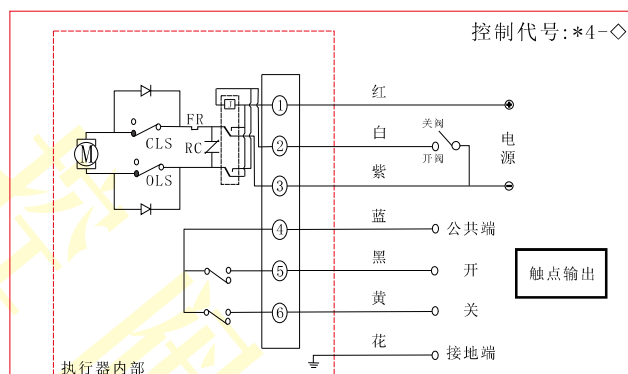
图②开关型---无源触点输出线路图  
电源电压: DC12V、DC24V

- ⚠ 信号输出触点容量<AC125V/1A, DC30V/1A



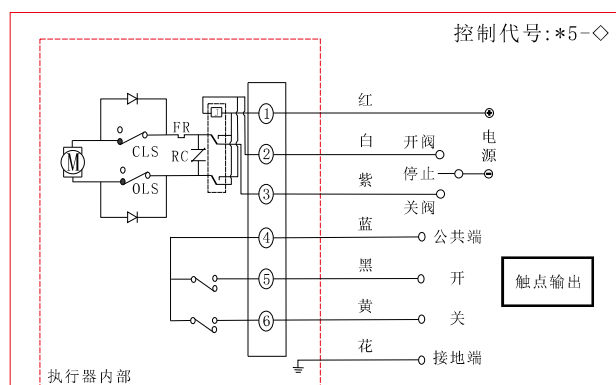
图③开关型---无源触点输出线路图  
电源电压: AC24V、AC110V、AC220V

- ⚠ 1、信号输出触点容量<AC125V/1A, DC30V/1A  
2、电源切断时有反馈信号输出



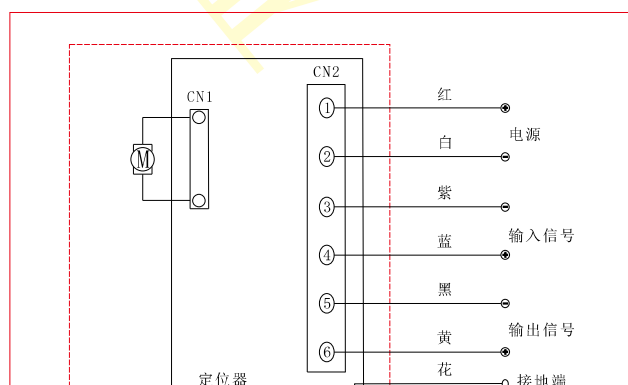
图④开关型---无源触点输出线路图  
电源电压: DC12V、DC24V

- ⚠ 信号输出触点容量<AC125V/1A, DC30V/1A



图⑤开关型---无源触点输出线路图  
电源电压: DC12V、DC24V

- ⚠ 信号输出触点容量<AC125V/1A, DC30V/1A



图⑥调节型---智能调节型线路图  
电源电压: DC24V、AC24V、AC110V、AC220V

注:BdC6系列开关型防爆电动执行器电压为DC12V或DC24V时,同时兼备\*2-◇、\*4-◇和\*5-◇三种接线方式。【注意:C6系列普通开关型电动执行器不具备此功能,三种接线方式只可选其一,常规为\*2-◇,也可按用户要求定制\*4-◇或\*5-◇接线方式。】