



官网二维码

DF810-W系列对夹式软密封中线蜗轮蝶阀

## 使用说明书

20230415版



DF810-80Cd-W

### 上海北四特自动化科技有限公司【简称: BEST自控阀业】

|                                     |  |
|-------------------------------------|--|
| 总部地址: 上海市嘉定区金沙江路3131号               | 外 贸 部: 上海市嘉定区定边路35号<br>东方汽配城三期新商务楼8楼       |
| 内销中心: 上海市嘉定区定边路35号<br>东方汽配城三期新商务楼8楼 | 外贸热线: 0086-21-66123456<br>0086-21-66554433 |
| 电话: 021-52751101 52751111           | 外 贸 QQ: 2880686090 2880686094 2880686098   |
| 网址: www.52751111.com                | 外贸邮箱: sale01@bestautovalve.com             |
| 邮箱: best@52751101.com               | sale02@bestautovalve.com                   |
| 邮编: 201824                          | sale03@bestautovalve.com                   |
|                                     | sale06@bestautovalve.com                   |

在线客服QQ: 2880686080 2880686081 2880686086 2880686094

在线售后QQ: 2880686082 2880686083 2880686091

在线销售QQ: 2880686076 2880686079 2880686085 2880686090 2880686098

上海北四特自动化科技有限公司

## 一、产品特点

- 01、通径范围:DN50~1600  
02、公称压力:常规PN10bar, 特需PN6、16bar  
03、可任意角度安装, 水平安装竖直向上便于操作  
04、可双向流通, 流阻小, 流量特性近似等百分比  
05、阀体材料:灰铸铁(代号:C), 球墨铸铁(代号:Q), 铸钢WCB(代号:C)  
SS304不锈钢(代号:B), SS316不锈钢(代号:R), SS316L不锈钢(代号:L)  
06、采用标准:制造标准GB/T12238、结构长度标准GB/T12221、检验标准GB/T13927

## 二、零部件材料表

| 类别 |       | DF810-□C <b>d</b> -W<br>DF810-□Q <b>d</b> -W | DF810-□C <b>d</b> -W | DF810-□B <b>d</b> -W<br>DF810-□R <b>d</b> -W<br>DF810-□L <b>d</b> -W |
|----|-------|--|----------------------|--|
| 序号 | 零部件名称 | 材料   |                      |  |
| 1  | 阀体    | HT200/QT400                                  | WCB                  | CF8/CF8M/CF3M  |
| 2  | 蝶板    | QT400  | WCB                  | CF8/CF8M/CF3M  |
| 3  | 阀杆    | 2Cr13  | 45 <sup>#</sup>      | 304/316/316L   |
| 4  | 销     | 35 <sup>#</sup>                              | 35 <sup>#</sup>      | 304/316/316L   |
| 5  | 阀座    | 常规NBR, 特需EPDM、VITON、PTFE                     |                      |  |
| 6  | O型圈   | 常规NBR, 特需EPDM、VITON、PTFE                     |                      |  |
| 7  | 手轮    | 铸铁   | 铸铁                   | 铸铁   |
| 8  | 蜗轮箱   | 组件   | 组件                   | 组件   |

注:1、□---公称通径。 2、蝶板材料可按用户要求定制。

## 四、常用阀体材料、密封件适用介质温度范围表

| 密封材料<br>阀体材料 | NBR(代号:N) | EPDM(代号:E)   | VITON(代号:V) | PTFE(代号:P)    | 衬F46(代号:F46)  | 衬F4(代号:F4)      |
|--------------|-----------|--------------|-------------|---------------|---------------|-----------------|
| 灰铸铁          | Ib:-9~80℃ | IIe:-9~120℃  | IIe:-9~120℃ | IIIc:-9~150℃  | IIIc:-9~150℃  | [III]a:-29~180℃ |
| 球墨铸铁/碳钢      | Ib:-9~80℃ | IIb:-29~120℃ | IIe:-9~120℃ | IIIa:-29~150℃ | IIIa:-29~150℃ | [III]a:-29~180℃ |
| 不锈钢          | Ib:-9~80℃ | IIc:-39~120℃ | IIe:-9~120℃ | IIIb:-40~150℃ | IIIb:-40~150℃ | [III]b:-40~180℃ |

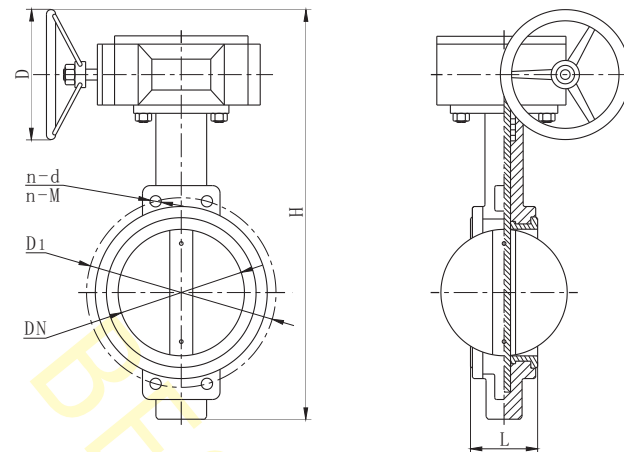
## 五、产品性能规范

| 型号           | 公称压力(bar) | 阀体强度试验压力(bar) | 密封试验压力(bar) |
|--------------|-----------|---------------|-------------|
| DF810-*-6-W  | 6         | 9             | 6.6         |
| DF810-*-10-W | 10        | 15            | 11.0        |
| DF810-*-16-W | 16        | 24            | 17.6        |

注:---省略符号, 中间内容省略。

## 六、外形及主要连接尺寸(PN6bar、PN10bar、PN16bar)

单位:mm



| 公称通径   | 主要尺寸 |      |     | 连接尺寸及螺栓规格 |            |      |            |      |            |
|--------|------|------|-----|-----------|------------|------|------------|------|------------|
|        | L    | H    | D   | D1        | n-d<br>n-M | D1   | n-d<br>n-M | D1   | n-d<br>n-M |
| DN50   | 43   | 306  | 140 | 110       | 4-14       | 125  | 4-18       | 125  | 4-18       |
| DN65   | 46   | 321  | 140 | 130       | 4-14       | 145  | 4-18       | 145  | 4-18       |
| DN80   | 46   | 346  | 150 | 150       | 4-18       | 160  | 4-18       | 160  | 4-18       |
| DN100  | 52   | 387  | 160 | 170       | 4-18       | 180  | 4-18       | 180  | 4-18       |
| DN125  | 56   | 411  | 160 | 200       | 4-18       | 210  | 4-18       | 210  | 4-18       |
| DN150  | 56   | 447  | 160 | 225       | 4-18       | 240  | 4-22       | 240  | 4-22       |
| DN200  | 60   | 572  | 280 | 280       | 4-18       | 295  | 4-22       | 295  | 4-22       |
| DN250  | 68   | 646  | 280 | 335       | 4-18       | 350  | 4-22       | 355  | 4-26       |
| DN300  | 78   | 738  | 280 | 395       | 4-22       | 400  | 4-22       | 410  | 4-26       |
| DN350  | 78   | 761  | 280 | 445       | 4-22       | 460  | 4-22       | 470  | 4-26       |
| DN400  | 102  | 877  | 320 | 495       | 4-22       | 515  | 4-26       | 525  | 4-30       |
| DN450  | 114  | 938  | 320 | 550       | 4-22       | 565  | 4-26       | 585  | 4-30       |
| DN500  | 127  | 993  | 320 | 600       | 4-22       | 620  | 4-M24      | 650  | 4-M30      |
| DN600  | 154  | 1131 | 320 | 705       | 4-26       | 725  | 4-M27      | 770  | 4-M33      |
| DN700  | 165  | 1476 | 370 | 810       | 4-26       | 840  | 4-M27      | 840  | 4-M33      |
| DN800  | 190  | 1533 | 370 | 920       | 4-30       | 950  | 4-M30      | 950  | 4-M36      |
| DN900  | 203  | 1655 | 370 | 1020      | 4-M27      | 1050 | 4-M30      | 1050 | 4-M36      |
| DN1000 | 216  | 1765 | 730 | 1120      | 4-M27      | 1160 | 4-M33      | 1170 | 4-M39      |
| DN1200 | 254  | 2301 | 420 | 1340      | 4-M30      | 1380 | 4-M36      | 1390 | 4-M45      |
| DN1400 | 279  | 2595 | 420 | 1560      | 4-M33      | 1590 | 4-M39      | 1590 | 4-M45      |
| DN1600 | 318  | 2810 | 600 | 1760      | 4-M33      | 1820 | 4-M45      | 1820 | 4-M52      |

注:配反法兰默认GB/T9124对焊法兰, 也可使用蝶阀对夹专用平焊法兰, 其它标准法兰是否匹配请咨询我司客服或销售人员。

## 七、质量承诺

- 1、在说明书指定的参数下使用, 保用一年(交货日起算)。  
2、由于用户安装、使用等原因引起的故障, 不在保修范围内, 但我司可以协助指导解决。