



官网二维码

QHJQ10-H系列全焊接浮动式手柄式球阀〈焊接式〉

## 使用说明书

20230415版

### 上海北四特自动化科技有限公司【简称: BEST自控阀业】

总部地址: 上海市嘉定区金沙江路3131号	外 贸 部: 上海市嘉定区定边路35号 东方汽配城三期新商务楼8楼
内销中心: 上海市嘉定区定边路35号 东方汽配城三期新商务楼8楼	外贸热线: 0086-21-66123456 0086-21-66554433
电话: 021-52751101 52751111	外 贸 QQ: 2880686090 2880686094 2880686098
网址: www.52751111.com	外贸邮箱: sale01@bestautovalve.com
邮箱: best@52751101.com	sale02@bestautovalve.com
邮编: 201824	sale03@bestautovalve.com
	sale06@bestautovalve.com

在线客服QQ: 2880686080 2880686081 2880686086 2880686094

在线售后QQ: 2880686082 2880686083 2880686091

在线销售QQ: 2880686076 2880686079 2880686085 2880686090 2880686098



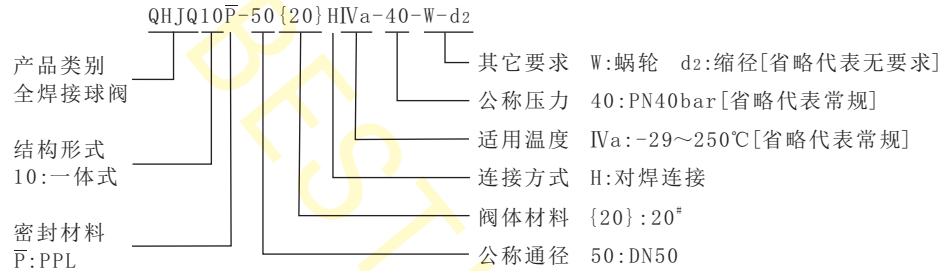
QHJQ10P-50{20}HIVa-40

上海北四特自动化科技有限公司

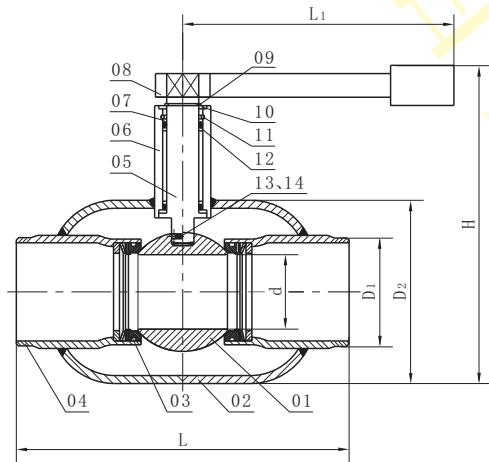
## 一、产品特点

- 01、公称压力:PN40bar (DN15~50), PN25bar (DN65~200)
- 02、适用范围:供暖系统、区域供热、工业用途、城市燃气
- 03、介质无流向限制,可任意角度安装,使用寿命长,一般为15~20年
- 04、采用一体式全焊接结构,无外漏现象
- 05、直埋式可直接埋于地下,只需在地面上设置小型浅井并用于操作手柄,大大节省施工费用及工程时间
- 06、阀体材料:常规20°(代号:{20}), 特需A105(代号:[C])
- 07、阀座密封材料:常规---碳纤维增强氟塑料(CF/PTFE, 代号:P)  
特需---对位聚苯(PPL, 代号:P), 柔性石墨(代号:S)

## 二、订货型号说明



## 三、结构图



## 四、常用阀体材料、密封件适用介质温度范围表

阀体材料	20°/A105
密封材料	
碳纤维增强氟塑料	IIIa:-29~150℃*
对位聚苯	IVa:-29~250℃
柔性石墨	Va:-29~350℃

注:\*代表常规适用介质温度。

## 五、零部件材料表

序号	零部件名称	材料	序号	零部件名称	材料
01	球体	SS304	08	手柄	球墨铸铁
02	阀体	20°	09	轴用挡圈	60Mn
03	阀座	CF/PTFE	10	垫圈	SS304
04	管接体	20°	11	O型圈	VITON
05	阀杆	2Cr13	12	轴承	SF-1
06	阀杆轴套	2Cr13	13	防静电弹簧	SS304
07	支撑环	SS304	14	静电珠	SS304

## 六、外形尺寸及重量

单位:mm

通径	参数	PN(bar)	L	d		D1 A/B	D2	H	L1	重量(kg)
				d1	d2					
DN15		40	230	15	10	21.3/18	42.4	142	145	1.50
DN20		40	230	20	15	26.9/25	48.3	155	145	1.80
DN25		40	260	25	20	33.7/32	60.3	170	170	2.90
DN32		40	260	32	25	42.4/38	76.1	188	170	3.40
DN40		40	300	40	32	48.3/45	88.9	155	210	5.80
DN50		40	300	50	40	60.3/57	108.0	179	300	7.10
DN65		25	300	65	50	76.1/76	133.0	207	300	9.90
DN80		25	325	80	65	88.9/89	159.0	245	300	15.0
DN100		25	325	100	80	114.6/108	193.7	272	470	23.0
DN125		25	350	125	100	139.7/133	219.1	310	670	36.0
DN150		25	400	150	125	168.3/159	273.0	357	970	59.0
DN200		25	530	200	150	219.1/219	351.0	440	1300	102

注:1、d1为全通径尺寸, d2为缩径尺寸, 常规默认d2缩径尺寸。

2、焊接端尺寸D1常规按B尺寸制造, B为无缝钢管(符合GB/T17395标准), A为焊接钢管(符合GB/T3901标准), 也可按用户要求定制。

## 七、质量承诺

- 1、在说明书指定的参数下使用, 保用一年(交货日起算)。
- 2、由于用户安装、使用等原因引起的故障, 不在保修范围内, 但我司可以协助指导解决。