

## Z197-Ā系列二位三通先导膜片式塑料电磁阀〈常闭型〉

### 产品特点

- 01、出口型暨农林灌溉系统指定配套用品
- 02、泄漏量:0ml/min
- 03、最高动作频率:3次/秒
- 04、耐压等级:15kgf/cm<sup>2</sup>
- 05、适合的环境温度:-15~75℃
- 06、适用介质的运动粘度:≤25Cst (mm<sup>2</sup>/s)
- 07、可任意角度安装,水平安装线圈垂直向上可延长寿命
- 08、先导式结构,需要一定的压力压差才能动作
- 09、DN40~100带流量调节装置,可根据要求调节流量大小
- 10、膜片材料:Ia型---NBR(丁腈jīng橡胶,代号:N)
- 11、阀体材料:尼龙66(代号:Ā)
- 12、本系列产品带手动开关功能,逆时针转动线圈3/4圈阀门打开,顺时针转动线圈3/4圈阀门关闭(到位了即可,不可用力过大)
- 13、电压常规:AC220/AC230/AC240V 50/60Hz, DC24V, 允许波动±10%,其它电压定制

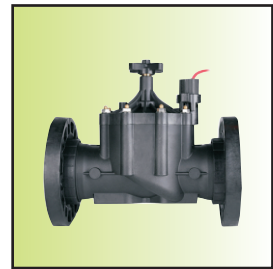


Z197-20ĀIa02  
(DN20~25)



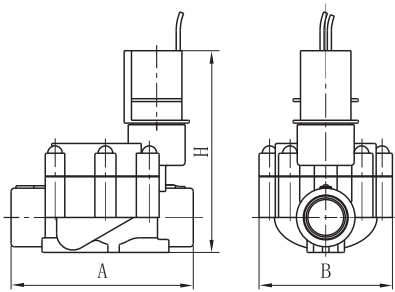
Z197-80ĀĠIa02  
(DN80~100)

出口欧美

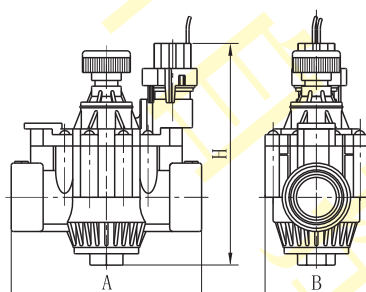


Z197-100ĀFIa02  
(DN80~100)

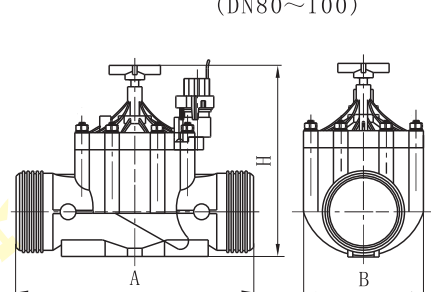
### 外形尺寸图



DN20~25外形尺寸图



DN40~50外形尺寸图



DN80~100丝扣式外形尺寸图

### 参数与外形尺寸

型号规格	连接方式	流通孔径 mm	Kv值 m <sup>3</sup> /h	操作压力压差(kgf/cm <sup>2</sup> )				适用温度 ℃	绝缘等级	防护等级	线圈配置	功率		外形尺寸		重量 (kg)
				最小压力压差	最大压力压差		VA AC 220V					W DC 24V	长×宽×高 A×B×H			
					空气、水	轻油										
Z197-20Ā	G1/4"	20	6.51	1.0	10	10	5	5	Ia: -9 ~ 60	H	IP65	X	10	5	112×82×124	0.4
Z197-25Ā	G1"	25	10.3	1.0	10	10	5	5					10	5	112×83×124	0.4
Z197-40Ā	G1 1/2"	40	25.7	1.0	10	10	5	5					10	5	167×90×165	1.0
Z197-50Ā	G2"	50	41.1	1.0	10	10	5	5					10	5	196×122×250	1.7
Z197-80ĀĠ	G3"	80	85.0	0.5	15	15	7	7					10	5	308×160×255	2.7
Z197-100ĀĠ	G4"	100	155	0.5	15	15	7	7					10	5	412×238×335	6.9
Z197-80ĀF	法兰	80	85.0	0.5	15	15	7	7					10	5	315×160×255	4.0
Z197-100ĀF	法兰	100	155	0.5	15	15	7	7					10	5	428×238×335	8.0

注:1、螺纹常规为G螺纹(其中DN80~100为外螺纹),也可按用户要求定制ZG(PT)、NPT等螺纹。

2、法兰默认按JB/T79-1994标准制造,也可按用户指定标准制造,如GB/T9124、HG/T20592、ANSI、JIS、DIN等标准。