

FH14系列旋启式、FH11系列升降式带浮球止回阀

产品特点

- 01、动车组排水系统专用产品，防止动车过隧道时排水管路因负压吸力产生噪音
- 02、依靠浮球浮力打开阀瓣排水，50cm的液位差自流能正常排水，阀瓣开启压力小
- 03、公称通径:DN15，公称压力:PN16bar，适用介质温度:1b型-9~80℃
- 04、适用介质:自来水、餐厨污水等液体
- 05、必须水平安装，浮球缸体竖直向上，否则止回阀阀瓣、浮球、排气阀将工作异常
- 06、阀瓣密封材料:常规---本体材料(代号:W)，特需---NBR(代号:N)，PTFE(代号:P)
- 07、阀体材料:常规---SS304不锈钢(代号:B)，特需---SS316不锈钢(代号:R)
- 08、介质的流向必须与阀体上的箭头方向一致

零部件材料表(FH14系列)

类别	FH14W-15B/R	
序号	零部件名称	材料
01	阀体	CF8/CF8M
02	阀瓣	CF8/CF8M
03	销轴	304/316
04	阀体密封垫	PTFE
05	绳索	尼龙
06	浮球	塑料
07	缸体	304/316
08	缸盖	304/316
09	缸盖密封垫	PTFE
10	排气塞	304/316

注:□---带浮球。

零部件材料表(FH11系列)

类别	FH11W-15B/R	
序号	零部件名称	材料
01	阀体	CF8/CF8M
02	阀瓣	CF8/CF8M
03	阀体密封垫	PTFE
04	阀杆	304/316
05	浮球	304/316
06	缸体	304/316
07	缸盖密封垫	PTFE
08	缸盖	304/316
09	排气塞	304/316

注:□---带浮球。

工作原理与使用说明

- 01、工作原理:依靠浮球的浮力打开阀瓣，依靠阀瓣自身的重力关闭，当出口产生负压时仍能保持关闭状态。
- 02、使用说明:浮球上方的缸体内充满空气后阀瓣会出现打不开的情况，正常使用时需拆下顶部排气塞，加装1只排气阀。



FH14W-15B-□
【顶部带排气阀】

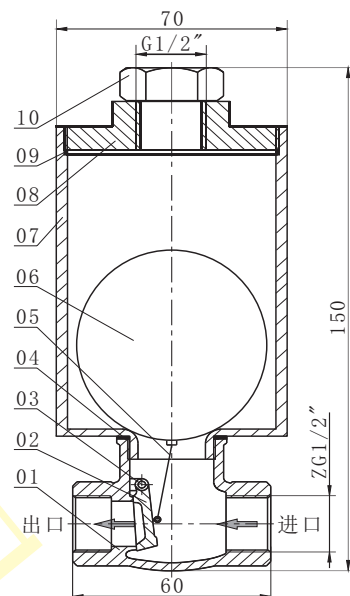


FH14W-15B

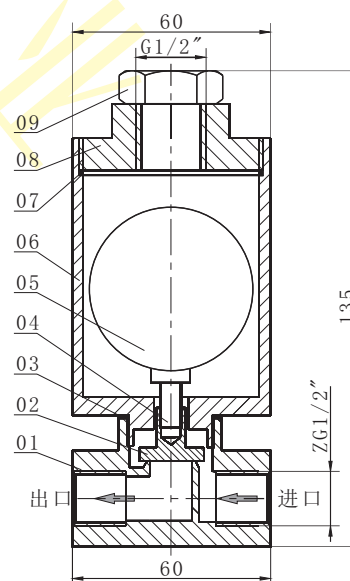


FH11W-15B

结构图与外形尺寸



FH14W-15B/R结构图



FH11W-15B/R结构图

注:螺纹常规为ZG(PT)螺纹，也可按用户要求定制G、NPT等螺纹。