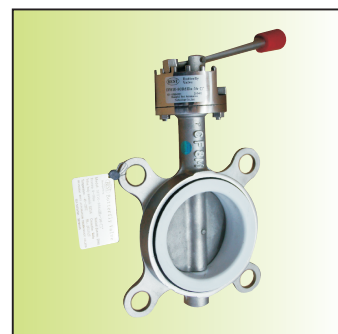


DF810-B/R 304/316不锈钢系列沼气工程配套专用蝶阀〈对夹式〉

产品特点

- 01、国内通用型暨沼气工程配套专用蝶阀
- 02、与环境接触的金属零部件均为SS304或SS316不锈钢，能耐沼气中硫化氢、氨气等介质的腐蚀
- 03、通径范围:DN40~300
- 04、公称压力:PN16bar
- 05、适用介质温度:IIIb型-40~150℃
- 06、适用介质:沼气等腐蚀性流体
- 07、泄漏量:0ml/min
- 08、可任意角度安装，介质无流向限制
- 09、阀座密封材料:氟塑料(PTFE, 代号:P)
- 10、阀体材料:常规---SS304不锈钢(代号:B)，特需---SS316不锈钢(代号:R)

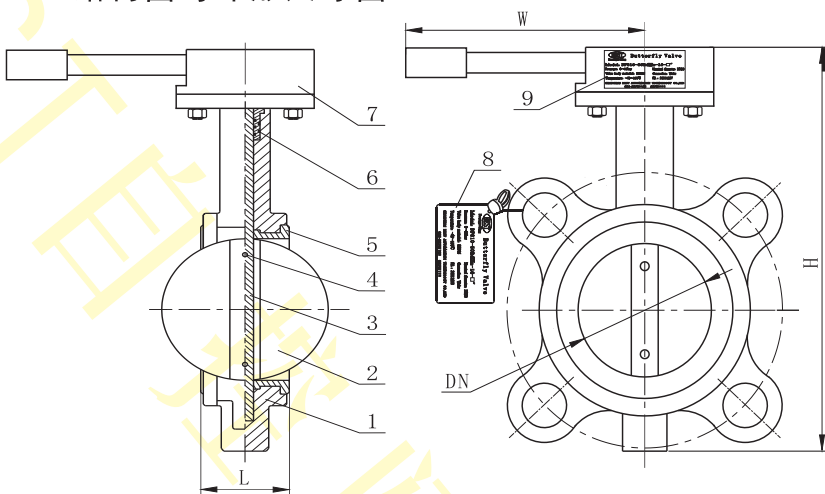


DF810-50RdIIIa-16-DN

零部件材料表

| 类别 | | DF810-DN B/Rd |
|----|-------|---------------|
| 序号 | 零部件名称 | 材料 |
| 1 | 阀体 | CF8/CF8M |
| 2 | 蝶板 | CF8/CF8M |
| 3 | 阀杆 | 304/316 |
| 4 | 销 | 304/316 |
| 5 | 阀座 | PTFE |
| 6 | 填料 | PTFE |
| 7 | 手动装置 | 304组件 |
| 8 | 铭牌 | 316 |
| 9 | 标贴 | PET |

结构图与外形尺寸图



注:DN ---公称通径。

外形尺寸

单位:mm

| 公称通径 | L | W | H |
|-------|----|-----|-----|
| DN40 | 43 | 170 | 170 |
| DN50 | 45 | 170 | 190 |
| DN65 | 48 | 190 | 204 |
| DN80 | 48 | 190 | 229 |
| DN100 | 52 | 240 | 280 |
| DN125 | 59 | 240 | 320 |
| DN150 | 59 | 280 | 340 |
| DN200 | 64 | 370 | 450 |
| DN250 | 70 | 400 | 520 |
| DN300 | 75 | 430 | 580 |

注:配反法兰默认GB/T9124对焊法兰，也可使用蝶阀对夹专用平焊法兰，其它标准法兰是否匹配请咨询我司销售或客服。