

## Q813-C碳钢、Q813-B不锈钢系列气动三偏心硬密封蝶阀〈开关型或调节型〉

### 产品特点

- 01、动作速度快
- 02、可任意角度安装，水平安装且气缸阀位位置指示装置竖直向上可延长使用寿命
- 03、可配应急手动装置(手动操作机构)
- 04、带可视阀位位置指示装置
- 05、介质无粘度限制、无流向限制
- 06、阀体材料:铸钢WCB(代号:C), 304不锈钢(代号:B) 316不锈钢(代号:R), 316L不锈钢(代号:L)
- 07、密封材料:常规---Va/Vc:多层次密封(不锈钢与柔性石墨复合, 代号:bm)  
特需---IIIa/IIIb:氟塑料(PTFE, 代号:P)
- 08、常规单向密封, 介质的流向应与阀体上的箭头方向一致, 也可按用户要求定做双向密封结构
- 09、控制方式: Q81311---单作用常闭型      Q81312---单作用常开型      Q8132---双作用控制  
Q813114X---单作用常闭调节型      Q813124X---单作用常开调节型      Q81324X---双作用调节型  
注:X=1为调节型4~20mA. DC输入, 无信号输出(常规) X=2为调节型4~20mA. DC输入输出(特需)

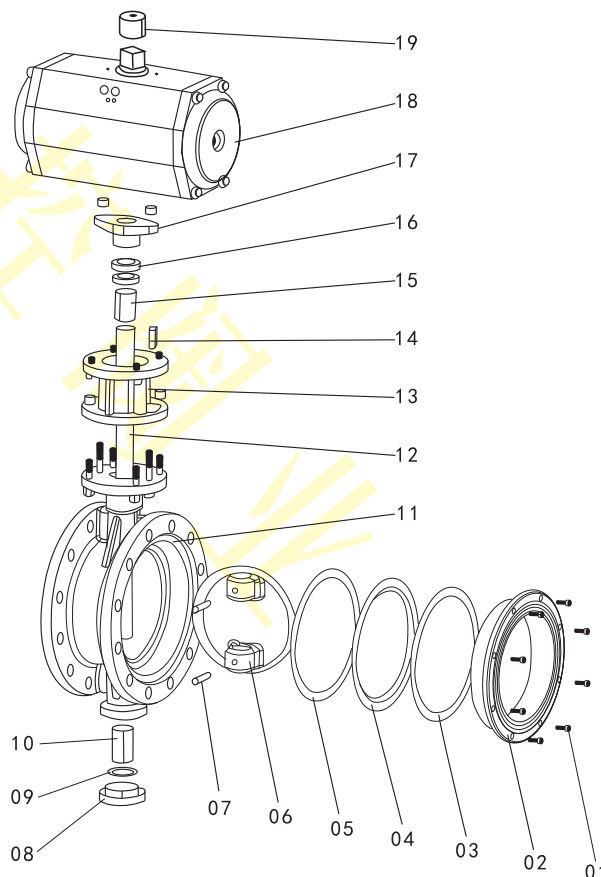
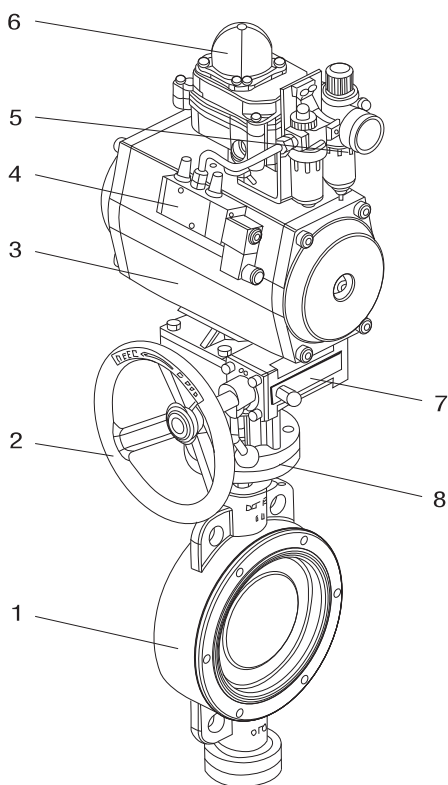


Q81311-100BFVc-QAD92



BQ8132-150CdVa02-QAS125-B◆

### 总装图与分解图



- |          |         |         |
|----------|---------|---------|
| 1、蝶阀     | 2、手轮    | 3、气动执行器 |
| 4、电磁阀    | 5、气源二联件 | 6、回讯器   |
| 7、手动操作机构 | 8、连接支架  |         |

- |          |          |             |        |
|----------|----------|-------------|--------|
| 01、内六角螺丝 | 02、阀座压板  | 03、垫片①      | 04、阀座  |
| 05、垫片②   | 06、蝶板    | 07、销        | 08、下盖  |
| 09、垫片③   | 10、填料①   | 11、阀体       | 12、阀杆  |
| 13、连接支架  | 14、键     | 15、填料②      | 16、密封圈 |
| 17、填料压盖  | 18、气动执行器 | 19、阀位位置指示装置 |        |

## Q813-C碳钢、Q813-B不锈钢系列气动三偏心硬密封蝶阀〈开关型或调节型〉

### 技术参数

- 1、适用介质:无冻结液体、气体、蒸汽等
- 2、适用介质温度:碳钢常规Va:-29~350℃, 特需IIIa:-29~150℃  
不锈钢常规Vc:-40~450℃, 特需IIIb:-40~150℃
- 3、公称压力:碳钢、不锈钢常规---1.6MPa, 特需---0.6、1.0、2.5、4.0、6.3、8.0、10.0MPa

### 气动执行器数据表

- 1、详见本手册P119~138页QA、QH、QW系列气动执行器中的相关数据表

### 外形尺寸

单位:mm

尺寸 通径	对夹式(PN10、16bar)				法兰式(PN10、16bar)				执行器配置
	L	H	H1	W	L	H	H1	W	
DN50	43	625	112	214	108	625	112	214	QAS-75
DN65	46	648	115	214	112	648	115	214	QAS-75
DN80	46	669	120	214	114	669	120	214	QAS-83
DN100	52	753	138	252	127	753	138	252	QAS-92
DN125	56	831	164	270	140	831	164	270	QAS-105
DN150	56	977	175	354	140	977	175	354	QAS-125
DN200	60	1093	208	418	152	1093	208	418	QAS-140
DN250	68	1225	243	450	165	1225	243	450	QAS-160
DN300	78	1419	285	518	178	1419	285	518	QAS-190
DN350	78	1497	320	570	190	1497	320	570	QAS-210
DN400	102	1647	350	660	216	1647	350	660	QAS-240

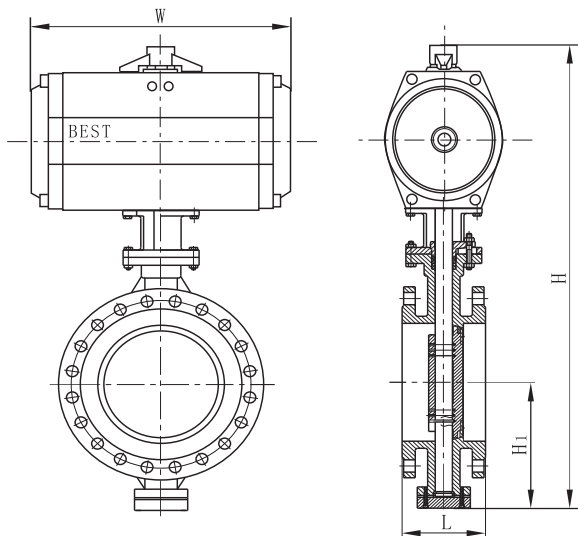
注:1、法兰默认按GB/T9124标准制造,也可按用户指定标准制造,如JB/T79、HG/T20592、ANSI、JIS、DIN等标准。

2、上表为配QAS双作用执行器尺寸,如选配QAD、QHS、QHD、QWS、QWD等系列执行器,外形尺寸请参考各执行器外形尺寸。

3、对夹式的对夹法兰默认GB/T9124对焊法兰,也可使用蝶阀对夹专用平焊法兰,其它标准法兰是否匹配请咨询我司销售或客服。

4、DN400以上规格的外形尺寸请咨询我司销售或客服。

### 结构图



Q813-100BdVc-QHS110-◆&

### 特别配置

Q813-◆:配回讯器(阀位信号输出)

Q813-&:配应急手动装置

注:如防爆场合使用需选防爆型的回讯器、电磁阀、定位器。