

ZCC系列二位三通直动/先导式塑料电磁阀〈常闭型〉

产品特点

- 01、国内通用型暨饮水机配套用品
- 02、泄漏量:0ml/min
- 03、最高动作频率:3次/秒
- 04、耐压等级:8kgf/cm²
- 05、适合的环境温度:-15~75℃
- 06、适用介质的运动粘度:≤25CSt(mm²/s)
- 07、线圈允许温升:≤80℃
- 08、水平安装线圈垂直向上可延长使用寿命, 介质要求清洁无颗粒杂质
- 09、密封材料:常规Ⅱe型---EPDM(三元乙丙橡胶, 代号:E)
特需Ⅱe型---硅橡胶(代号:G), Ib型---NBR(丁腈橡胶, 代号:N)
- 10、阀体材料:ZCC61、ZCC72、ZCC113、ZCC104、ZCC10、ZCC13---PP(白色, 代号:P)
ZCC85、ZCC96---尼龙66(黑色, 代号:A)
ZCC08、ZCC09、ZCC14、ZCC15、ZCC16、ZCC17、ZCC18、ZCC19---POM(白色, 代号:M)
ZCC12---PES(琥珀色, 代号:E)

- 11、电压常规:AC220/AC230/AC240V 50/60Hz, DC24V, 允许波动±10%, 其它电压定制



ZCC72-2.5PⅡe24



ZCC61-2.5PⅡe02
(螺纹为NPT1/8"时, PP颜色为黑色)



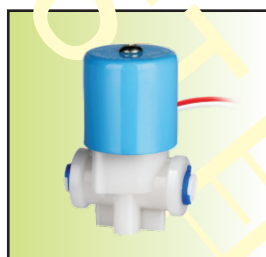
ZCC85/96-03AⅡe24



ZCC104-08PⅡe02



ZCC113-08PIb24



ZCC10-2.5PⅡe24



ZCC08-10MⅡe12



ZCC09-10MⅡe12



ZCC15-10MⅡe12



ZCC16-10MⅡe12



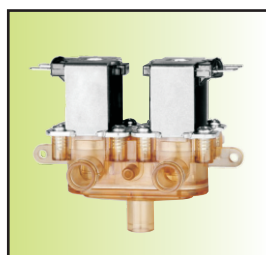
ZCC17-10MⅡe12



ZCC18-10MⅡe12



ZCC19-10MⅡe12



ZCC12-10EⅡe12



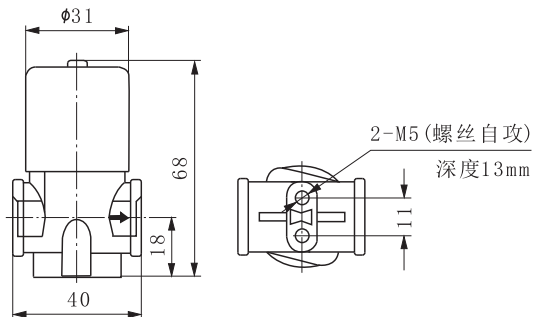
ZCC13-10PⅡe12



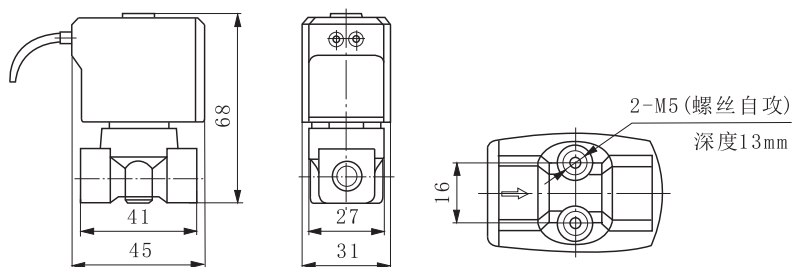
ZCC14-10MⅡe12

ZCC系列二位二通直动/先导式塑料电磁阀〈常闭型〉

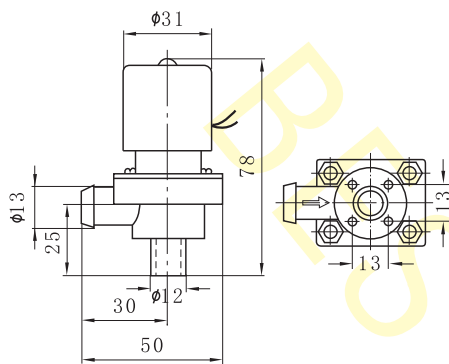
外形尺寸图(ZCC61、72)



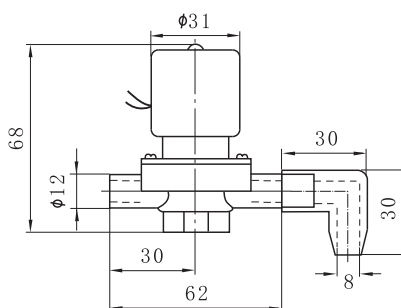
外形尺寸图(ZCC85、96)



外形尺寸图(ZCC104)

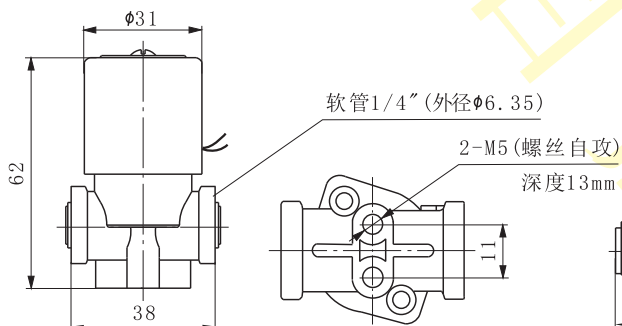


外形尺寸图(ZCC113)

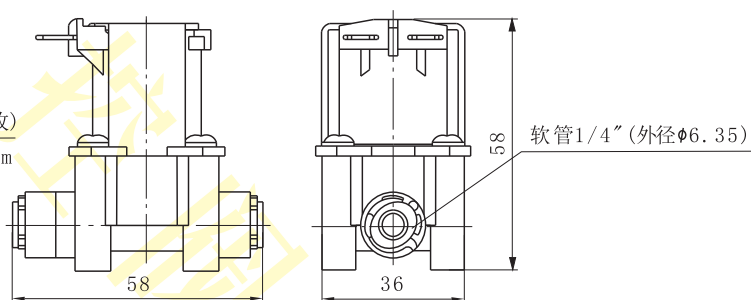


注:长30mm的弯管可拆卸

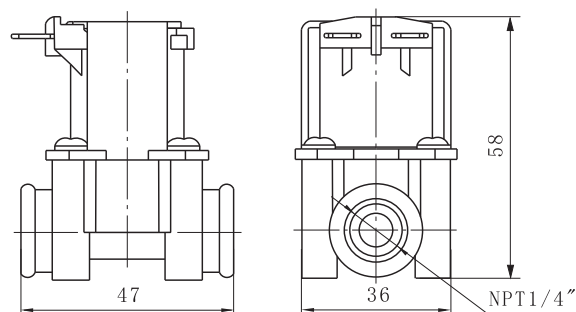
外形尺寸图(ZCCK10)



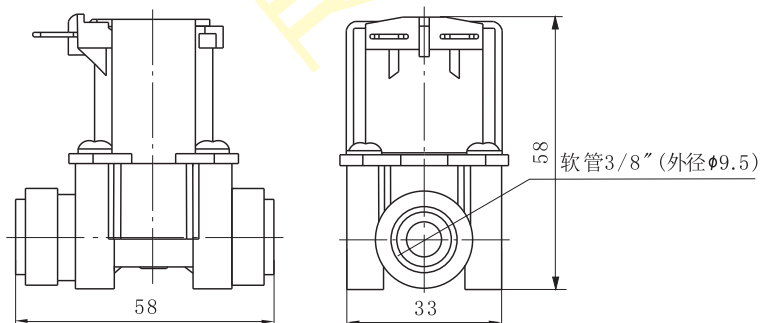
外形尺寸图(ZCCK08)



外形尺寸图(ZCCN09)

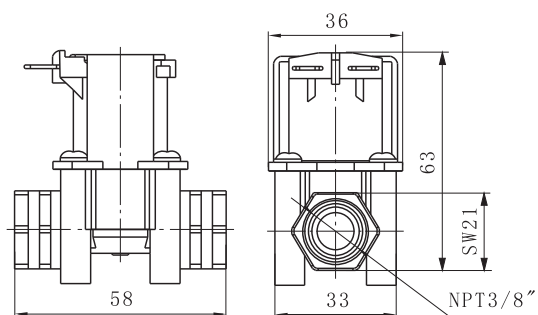


外形尺寸图(ZCCK15)

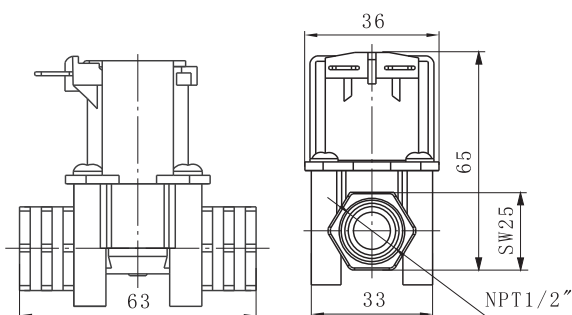


ZCC系列二位二通直动/先导式塑料电磁阀〈常闭型〉

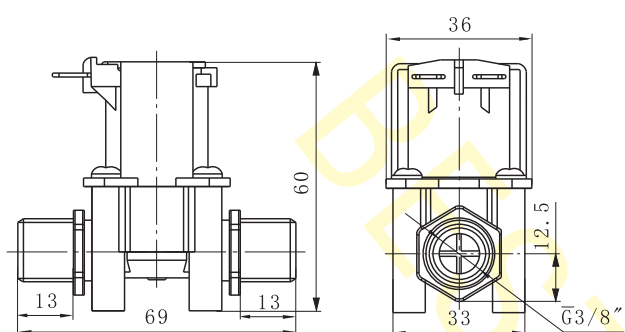
外形尺寸图(ZCCN16)



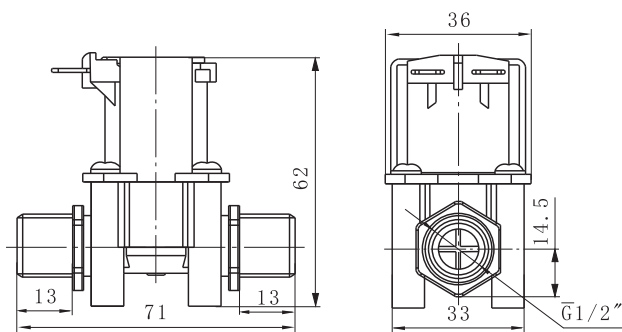
外形尺寸图(ZCCN17)



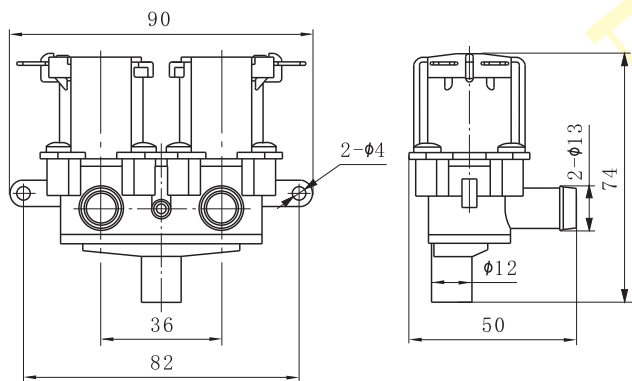
外形尺寸图(ZCCG18)



外形尺寸图(ZCCG19)

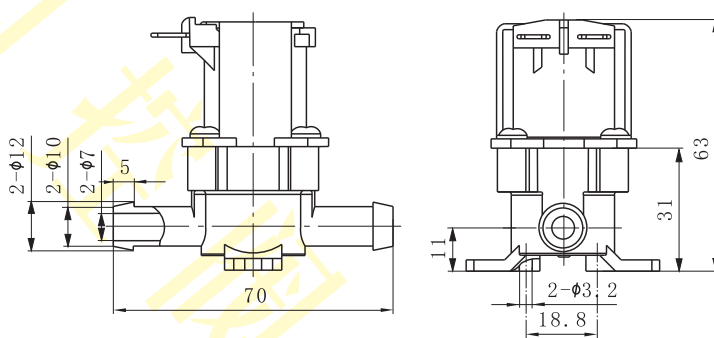


外形尺寸图(ZCCK12)



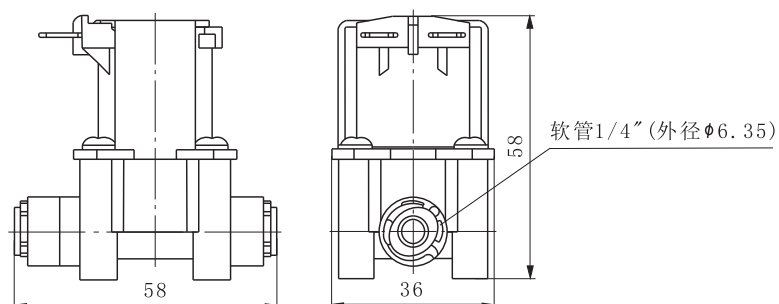
进水口2×φ13软管连接, 出水口φ12直排

外形尺寸图(ZCCK13)



进水口φ12, 出水口φ12

外形尺寸图(ZCCK14)



ZCC系列二位二通直动/先导式塑料电磁阀〈常闭型〉

参数与外形尺寸

型号规格	连接方式	流通孔 mm	Kv 值 m³/h	操作压力压差(kgf/cm²)			适用 流体 温度 ℃	绝 缘 等 级	防 护 等 级	线 圈 配 置	防 爆 配 置	功率		外形尺寸		
				最小 压力 压差	最大压力压差							长×宽×高 A×B×H				
					空气、水、轻油											
					AC	DC										
ZCC61	NPT1/8"	2.5	0.18	0	8	8	Ile: -9 120 Ib: -9 80	H	IP54	J	无	7	5	40×31×68		
ZCC72	NPT1/4"	2.5	0.18	0	8	8						7	5	40×31×68		
ZCC85	NPT1/8"	3.0	0.20	0	8	8						IP65	X	8	7	45×31×68
ZCC96	NPT1/4"	3.0	0.20	0	8	8								8	7	45×31×68
ZCC104	φ12	8.0	1.30	0	0.06	0.06			J			7	5	50×40×78		
ZCC113	φ12	8.0	1.30	0	0.06	0.06						7	5	62(92)×40×80*		
ZCCK10	软管1/4" 外径φ6.35	2.5	0.21	0	8	8						7	5	38×40×62		
ZCCK08	软管1/4" 外径φ6.35	10	2.30	0.2	8	8						-	6	58×38×58		
ZCCN09	NPT1/4"	10	2.30	0.2	8	8			IP54	W		-	6	47×36×58		
ZCCK15	软管3/8" 外径φ9.5	10	2.30	0.2	8	8						-	6	58×33×58		
ZCCN16	NPT3/8"	10	2.30	0.2	8	8						-	6	58×33×63		
ZCCN17	NPT1/2"	10	2.30	0.2	8	8						-	6	63×33×65		
ZCCG18	G3/8"	10	2.30	0.2	8	8						-	6	69×33×60		
ZCCG19	G1/2"	10	2.30	0.2	8	8						-	6	71×33×62		
ZCCK12	φ12	10	2.30	0	0.03	0.03						-	9	82×50×74		
ZCCK13	φ12	10	2.30	0	0.03	0.03						-	9	70×33×63		
ZCCK14	软管1/4" 外径φ6.35	10	2.30	0.2	8	8						-	6	58×36×58		

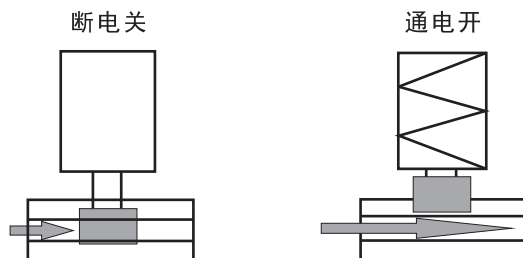
注:1、表中所列螺纹为常规接口螺纹,也可按用户要求定制。

2、ZCCK08-ZCCK14系列无交流电。

3、ZCCK14为废水电磁阀,装在净水器膜的后面,膜后一直有水从小孔流出以防膜堵塞,当膜反冲洗时流量增大时,电磁阀开度同时加大。

4、*代表ZCC113产品有弯管时总长为92mm,无弯管时总长为62mm。

动作示意图---常闭型



⚠ 本系列电磁阀只能单向流通,介质的流向应与阀体上的箭头一致。

⚠ 介质如有颗粒杂质须在阀前加装60~80目的过滤器。

特别配置

ZCC-□-G:硅橡胶密封		